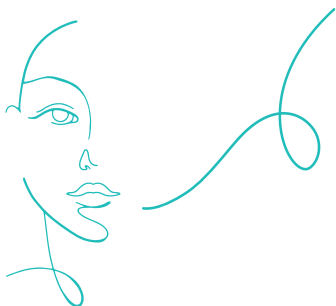




ATELIER SOCIO-ESTHÉTIQUE

Tous les mardis
de 9h30 à 16h30
avec Gloria



Pourquoi y participer ?

Participer vous permettra de vous reconnecter à votre corps.

Quelle est la durée d'une séance ?

La séance est d'une durée de 45 minutes.

C'est quoi la socio-esthétique ?

Un accompagnement global intégrant des soins esthétiques adaptés, du conseil en image, un toucher relationnel, des conseils personnalisés...

Comment y participer ?

Les séances vous sont ouvertes suite à une prescription médicale au sein de la Maison des Femmes à Tours.

Que dois-je apporter ?

Rien, je m'occupe de tout.





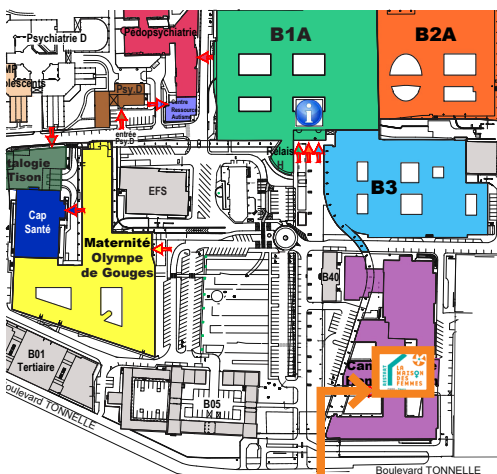
Je ne prends pas soin de moi, puis-je venir?
BIEN SÛR ! Les séances sont faites pour vous.

Suis-je obligée de participer à un soin ?

Les soins présentés durant la séance ne sont pas obligatoires.

Où se trouve les ateliers ?

Les ateliers de socio-esthétique ont lieu dans les bureaux de l'annexe de la Maison des Femmes.



Pour plus
d'informations,
appelez la Maison des
Femmes au
02 47 47 46 00

Ouvert
du lundi au vendredi
de 9h00 à 17h00

