

## NOS PARTENAIRES



**PCO37**

Plateforme de Coordination  
et d'Orientation

**Vous êtes professionnels libéraux  
et désirez conventionner avec la PCO 37,  
prenez contact à l'adresse suivante :**



**2 boulevard Tonnellé 37044 Tours Cedex 9**



**Lundi au vendredi**

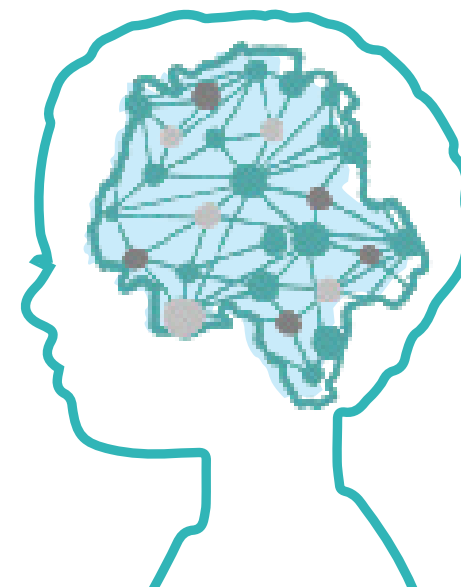
9h-17h



02 47 47 76 54



pco37@chu-tours.fr



**PCO37**

**Plateforme  
de Coordination  
et d'Orientation**

**Troubles du Neurodéveloppement  
0-12 ans**

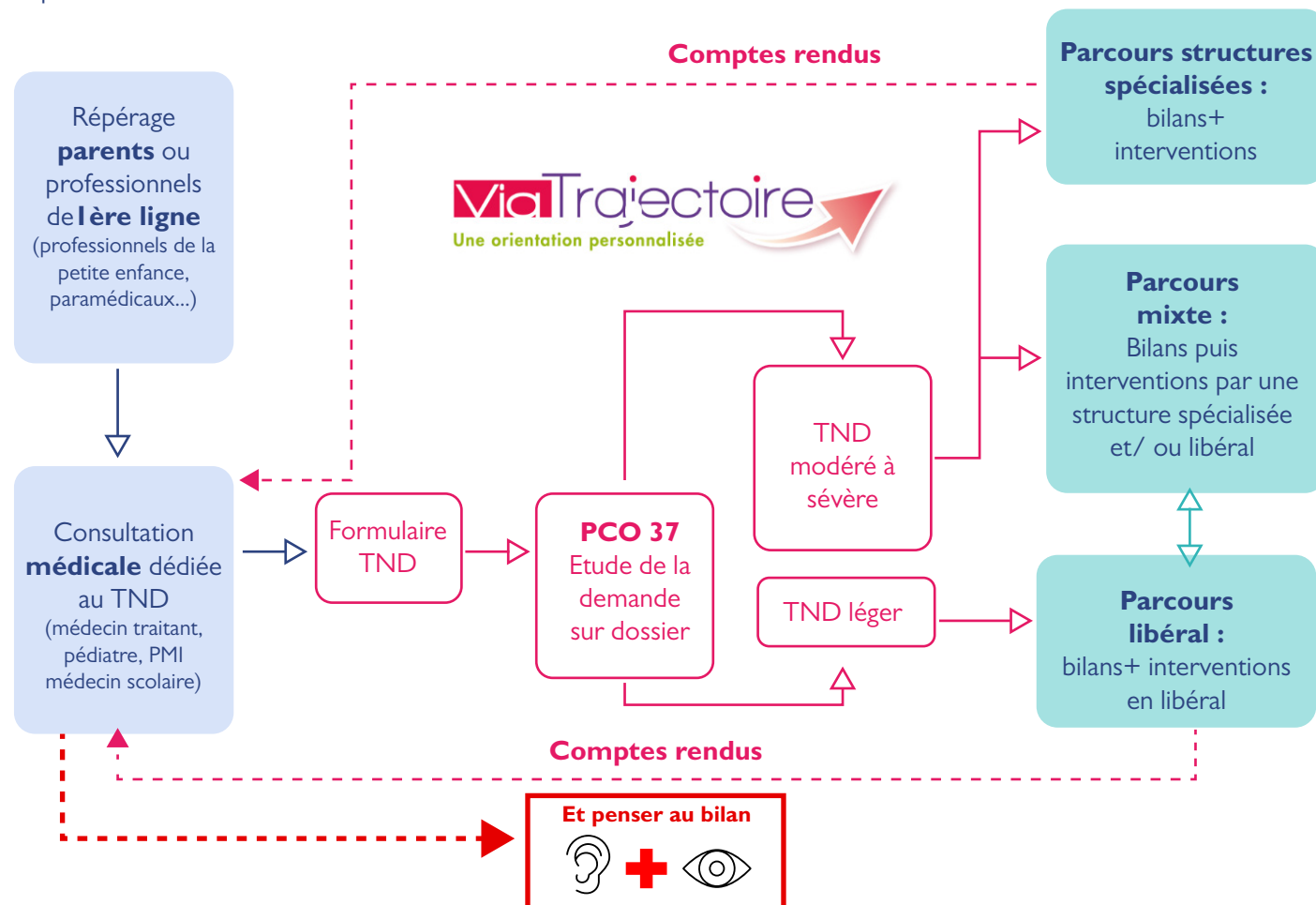


## Qui sommes-nous?

La plateforme de coordination et d'orientation est une équipe pluridisciplinaire: médecins, infirmières, IPA, secrétaires, assistante sociale, psychologue et orthophoniste. L'objectif est de coordonner le parcours diagnostique et d'intervention précoce des enfants de moins de 12 ans présentant une suspicion de trouble du neuro-développement (TND) dans le département d'Indre et Loire

## Quelles missions ?

- Coordonner les bilans et les interventions précoces entre les différents professionnels.
- Faciliter pendant 1 an les interventions précoces grâce à un forfait
- Soutenir les professionnels du libéral dans la prise en charge des enfants présentant un trouble du neuro-développement



## Comment saisir la PCO 37 ?

**3 conditions doivent être remplies pour orienter une enfant vers la PCO 37 :**

- Suspicion de TND chez un enfant de moins de 12 ans habitant dans le 37.
- Repérage réalisé lors d'une consultation dédiée par un médecin de première ligne (médecin généraliste, pédiatre, PMI, médecin scolaire)
- Être primo demandeur (aucun parcours diagnostic mis en place)



## Qui saisit la PCO 37 ?

- L'orientation est médicale
- Consultation longue dédiée au TND (cotation CCE pour la facturation)
- Envoi du formulaire de repérage complété en ligne sur **Via trajectoire**



Scannez ce QR code pour plus d'informations