

2 AVRIL, JOURNÉE MONDIALE DE SENSIBILISATION À L'AUTISME : LES PROFESSIONNELS MOBILISÉS

A l'occasion de la journée mondiale de sensibilisation à l'autisme, les professionnels du Centre Ressources Autisme du Centre-Val de Loire et le Centre d'excellence Autisme et TND du CHRU de Tours se mobilisent.

QU'EST-CE QUE L'AUTISME ?

L'autisme, ou précisément le **Trouble du Spectre de l'Autisme (TSA)**, est caractérisé par des particularités de **fonctionnement** qui s'expriment dans deux domaines distincts :

- > Le premier domaine concerne des difficultés à communiquer et interagir avec les autres dans des contextes de vie variés.
- > Le deuxième domaine correspond aux comportements répétitifs, aux intérêts restreints et aux particularités sensorielles (par exemple une sensibilité face aux bruits forts, des difficultés à tolérer les contacts physiques...).

On parle de « **spectre** » de l'autisme car les profils des personnes autistes sont variés et évoluent dans le temps. L'autisme fait partie des **Troubles du Neuro-Développement (TND)**. Les TND sont déterminés par de multiples facteurs qui interviennent avant la naissance. Ils se manifestent dès la petite enfance et jusqu'à l'adolescence pour évoluer ensuite tout au long de la vie.



CONCRÈTEMENT, QUEL EST LE PARCOURS DE DIAGNOSTIC ET DE SOIN POUR LES ENFANTS AVEC AUTISME ?

La stratégie Nationale Autisme et TND, mise en place par le gouvernement en 2018, a mis l'accent sur l'**intervention précoce** auprès des enfants présentant des signes inhabituels de développement, car plus la prise en soins est précoce, meilleures seront les perspectives d'évolution de l'enfant. Face à un **développement inhabituel**, les premières inquiétudes peuvent venir de l'entourage de l'enfant, mais également de professionnels de santé, du secteur social, de l'Education Nationale, qui côtoient l'enfant régulièrement.

Campagne
« Handicap, agir tôt »,
de sensibilisation pour
l'accompagnement
précoce des enfants
à risque de handicap
(<https://handicap-agir-tot.com/>)



Il n'est jamais
trop tôt pour agir
auprès d'un
tout petit.

Si le médecin généraliste, pédiatre ou médecin de PMI met en évidence des signes de TND, il pourra adresser l'enfant vers une **Plateforme de Coordination et d'Orientation (PCO) - TND**.

Les professionnels de cette PCO l'orienteront, soit vers :

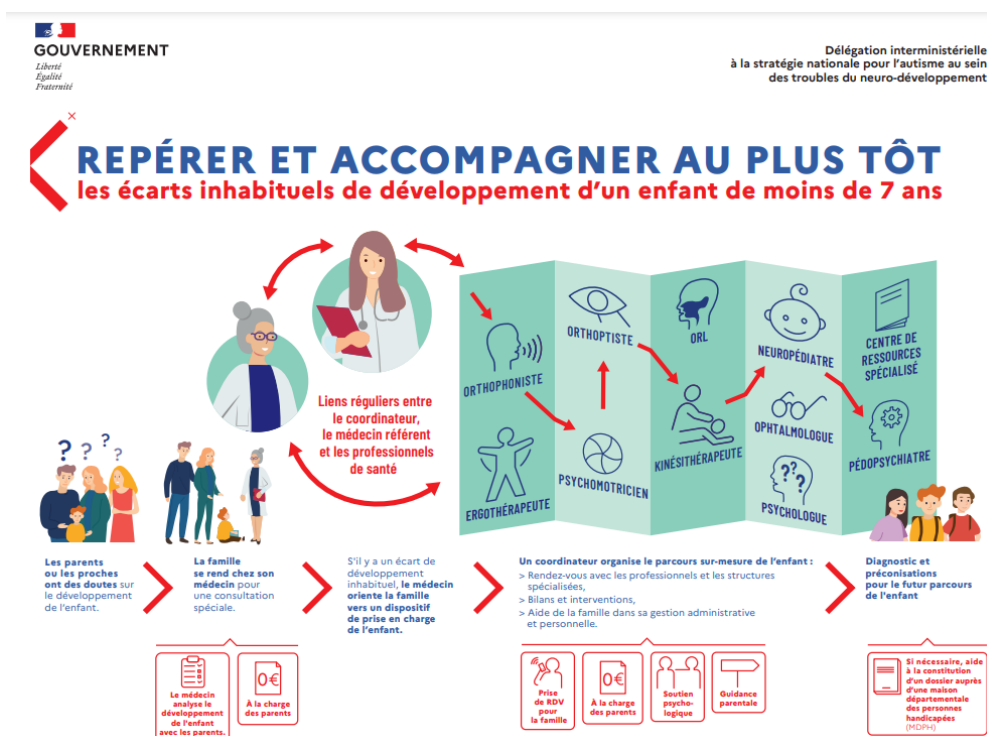
- > des professionnels libéraux (psychologues, orthophonistes, psychomotriciens, ergothérapeutes, etc.) si signes simples de TND. Ils seront financés par un forfait précoce d'un an ;
- > une équipe de diagnostic précoce de l'autisme si signes de TSA ;
- > une structure médico-sociale ou hospitalière (HDJ, CMP, CMPP, CAMSP* etc...) si signes complexes d'autres TND.

Pour toutes ces orientations, un pédopsychiatre ou un pédiatre coordonnera les soins.

Enfin, les centres experts, Centres Ressources (comme le CRA par exemple) ou Centres de Référence peuvent être sollicités par les familles lorsque le diagnostic se révèle complexe.

* HDJ : Hôpital De Jour ; CMP : Centre Médico-Psychologique ; CMPP : Centre Médico-Psycho-Pédagogique ; CAMSP : Centre d'Action Médico-Sociale Précoce

Schéma présentant le parcours de prise en charge d'un enfant à risque de TND



DES ACTIONS POUR LA JOURNÉE DE SENSIBILISATION À L'AUTISME

Les équipes se mobilisent et organisent différentes actions le 3 avril mais, victimes de leur succès, ces ateliers sont déjà complets ; aussi, d'autres dates seront proposées dans l'année :

> **Un parcours de sensibilisation** destiné à tous publics pour « vivre l'autisme de l'intérieur » dans les locaux du Centre Ressources Autisme (CRA) de Tours. Ce « Parcours ABC® » (Autisme Bien Comprendre) et ses 10 ateliers pédagogiques, ludiques et parfois stressants, invite les participants à vivre les particularités que peuvent présenter les personnes avec TSA. Et comment mieux les comprendre qu'en les expérimentant soi-même ?

> **Un « atelier sensoriel »** à destination des professionnels de l'Université et des étudiants permettra d'expérimenter le vécu sensoriel des personnes autistes, en partenariat avec l'Université de Tours, dans le cadre du programme national *Aspie Friendly*.

> **Un quiz** sur les idées reçues concernant l'autisme sera diffusé sur les réseaux sociaux et **un film** réalisé par l'UMR 1253 iBrain Université de Tours, Inserm vous éclairera !

CONTACT PRESSE

Véronique Landais-Purnu - Direction de la communication - CHRU de Tours
02 47 47 97 72 - 06 83 85 42 49 - v.landais-purnu@chu-tours.fr - www.chu-tours.fr

