

[Journée Mondiale contre le cancer]

DIAGNOSTIC ET SUIVI DU CARCINOME DE MERKEL : UNE EXPERTISE EUROPEENNE DU CHRU DE TOURS

Le CHRU de Tours a développé une expertise, au niveau européen, concernant un cancer rare de la peau : le carcinome à cellules de Merkel, à la fois sur le plan clinique (prise en charge diagnostique et thérapeutique) et sur le plan de la recherche, avec la reconnaissance en tant que Laboratoire de biologie médicale de référence (LBMR).

> UN CANCER CUTANÉ RARE

Le carcinome à cellules de Merkel (CCM) est un cancer cutané très peu connu, et rare, puisque chaque année en France, 300 nouveaux cas sont identifiés, et 10 nouveaux patients pris en charge au CHRU de Tours. Il touche principalement des sujets âgés et/ou immunodéprimés ; il est considéré comme un des cancers de la peau les plus agressifs, avec un taux de survie des patients à 5 ans estimé à 40 %.

Son diagnostic repose sur l'examen anatomo-pathologique d'un prélèvement de la tumeur. Dans environ 80 % des cas, le polyomavirus de Merkel, un virus ubiquitaire de la flore cutanée, est l'agent causal du CCM.

Le traitement de référence consiste en la chirurgie et la radiothérapie.

Depuis 2017, l'immunothérapie est devenue le traitement de référence des stades avancés, en remplacement de la chimiothérapie, peu efficace et toxique.



> LE CHRU DE TOURS, LABORATOIRE MÉDICAL DE RÉFÉRENCE EN FRANCE

« En 2021, suite à un appel à candidature, le CHRU de Tours a été labellisé laboratoire de biologie médicale de référence (LBMR), désigné pour une durée de cinq ans, pour la mise en évidence du polyomavirus de Merkel dans le diagnostic et le suivi des patients ayant un CCM », présente le Pr Mahtab Samimi, Dermatologue, coordinatrice du réseau « Merkel Grand Ouest » (voir ci-dessous) et membre de l'équipe de recherche « Biologie des Infections à Polyomavirus » (ISP 1282 INRAE Université de Tours).

Il s'agit du seul CHU en France à disposer de cette labellisation dans ce cancer rare.

« Dans certaines situations, le diagnostic à partir des critères anatomo-pathologiques usuels peut devenir difficile. La mise en évidence du polyomavirus de Merkel devient alors d'un intérêt majeur, puisqu'elle apporte des éléments déterminants dans le diagnostic positif de CCM, ce qui est associé à des conséquences thérapeutiques et pronostiques pour les patients. »

LE RESEAU « MERKEL GRAND OUEST »

C'est un réseau français pluridisciplinaire clinique et de recherche de cliniciens, dermatologues, anatomopathologistes, chercheurs, autour de la thématique des polyomavirus et CCM, créé en 2008.

Il permet de rassembler une cohorte de 450 patients et de mettre à disposition une collection biologique (tumorothèque et sérothèque) permettant de valider des hypothèses de recherche (pistes pronostiques et thérapeutiques) in vitro.

« De plus, la surveillance des anticorps circulants dirigés contre le polyomavirus de Merkel dans les analyses sanguines sériées permet de suivre l'évolutivité de la maladie, correspondant à un outil de monitoring sérologique ».

Ce test sérologique, développé au sein de l'équipe de recherche « Biologie des Infections à Polyomavirus » (Pr Antoine Touzé) **est unique en Europe**, un test équivalent étant uniquement disponible à Seattle (équipe Paul Nghiem, expert mondial du CCM).

En tant que centre d'expertise du réseau TENPATH (réseau national d'expertise pour le diagnostic anatomopathologique des néoplasies neuroendocrines), le service d'anatomie pathologique du CHRU de Tours (Pr Serge Guyétant et Dr Thibault Kervarrec, également membres de l'équipe de recherche « Biologie des Infections à Polyomavirus ») reçoit ainsi 2 à 3 demandes chaque mois pour des carcinomes neuroendocrines suspects de correspondre à des CCM mais de « diagnostic difficile », où la détection du polyomavirus de Merkel par PCR en temps réel (actuellement réalisée sur la Plateforme de Génétique Moléculaire des cancers - Pr Serge Guyétant / Dr Anne Tallet) est un élément clé de la démarche diagnostique de recours.

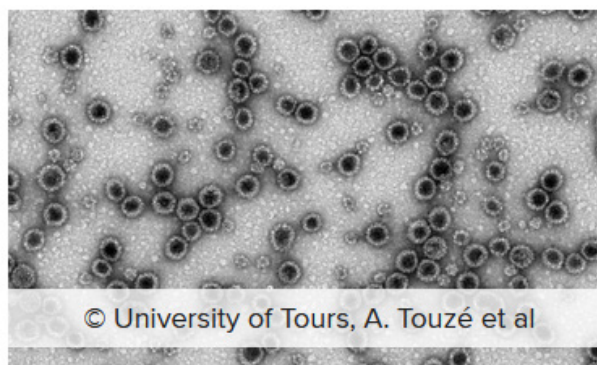
En tant que LBMR, le CHRU de Tours met ainsi à disposition une technique de référence standardisée pour le diagnostic initial de CCM et le monitoring biologique pour le suivi des patients.

> UNE EXPERTISE PLURIDISCIPLINAIRE

Au CHRU de Tours, cette activité s'intègre dans un contexte d'expertise pluridisciplinaire portant sur le diagnostic et le suivi du Carcinome à cellules de Merkel et associant plusieurs biologistes/pathologistes de la plateforme de génétique moléculaire des cancers et du service d'anatomie et cytologie pathologiques et les dermatologues du service de dermatologie.

Ainsi, l'analyse de référence n'est pas un acte isolé, mais s'intègre dans un processus complet de prise en charge du patient.

Les patients eux-mêmes sont fréquemment adressés pour prise en charge dans le Service de Dermatologie du CHRU, qui participe à la base nationale des cancers rares en dermatologie (CARADERM) et à des essais cliniques nationaux et internationaux sur ce cancer rare.



© University of Tours, A. Touzé et al

Pseudo-particules virales du polyomavirus de Merkel