

SAUVEZ DES VIES RESTEZ PRUDENTS



Se laver régulièrement les mains ou utiliser une solution hydro-alcoolique



Tousser ou éternuer dans son coude ou dans un mouchoir



Se moucher dans un mouchoir à usage unique puis le jeter



Éviter de se toucher le visage



Respecter une distance d'au moins un mètre avec les autres



Saluer sans serrer la main et arrêter les embrassades



Port du masque obligatoire

Dans tous les cas, respectez les gestes barrières

Accueil au CHRU de TOURS

VISITEURS

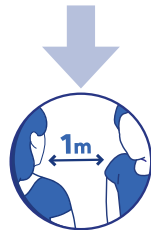
Protégeons-nous les uns les autres



En cas de signes du COVID-19, même s'ils sont faibles ou si j'ai un doute, je ne viens pas à l'hôpital et je consulte immédiatement un médecin.



Port du masque obligatoire



Respectez une distance minimale et les emplacements définis



Dès votre entrée dans le bâtiment réalisez une hygiène des mains avec un **Produit Hydro-Alcoolique** mis à disposition

1. Ne pas venir visiter un proche à l'hôpital, si j'ai :

- De la fièvre, de la toux, difficultés à respirer
- Une diminution du goût ou de l'odorat
- Des courbatures
- Contact avec un patient COVID positif dans les 14 jours précédents ou en cours de dépistage

2. Emmener le strict nécessaire

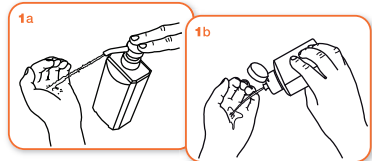
3. Ne pas porter de bijoux aux mains/poignets pour optimiser la désinfection des mains

4. Suivre les gestes barrières (distanciation d'au moins 1 mètre, ne pas embrasser, ni toucher le patient) et les consignes dès l'Accueil de l'hôpital : désinfection des mains avec un Produit Hydro-Alcoolique et port de masque durant toute ma visite

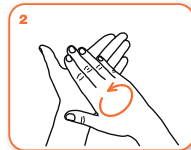
POUR PRÉVENIR LA TRANSMISSION DU COVID-19

> PAR VOS MAINS

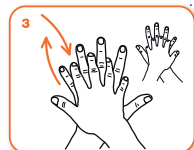
Réaliser une hygiène des mains avec un Produit Hydro-Alcoolique



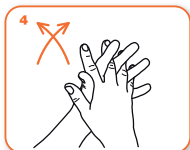
Remplir la paume d'une main avec le produit hydro-alcoolique, recouvrir toutes les surfaces des mains et frictionner :



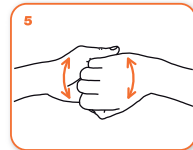
Paume contre paume par mouvement de rotation,



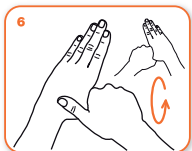
les dos de la main gauche avec un mouvement d'avant en arrière exercé par la paume droite, et vice versa,



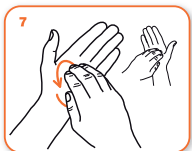
les espaces interdigitaux paume contre paume, doigts entrelacés, en exerçant un mouvement d'avant en arrière,



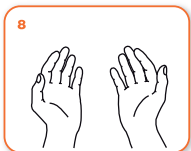
les dos des doigts en les tenant dans la paume des mains opposées avec un mouvement d'aller-retour latéral,



le pouce de la main gauche par rotation dans la paume refermée de la main droite, et vice versa,



la pulpe des doigts de la main droite par rotation contre la paume de la main gauche, et vice versa.



Une fois sèches, les mains sont prêtes



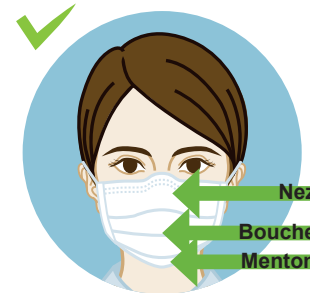
Durée de la procédure ::

30 secondes.

Ne pas porter de gants

> PAR UN POSTILLON OU UNE GOUTTELETTE CONTAMINÉS

Mettre un masque chirurgical



- Le masque est à **usage unique** et ne peut être réutilisé une fois enlevé, il doit toujours être jeté à la poubelle.
- Il ne doit jamais être transporté de mains en mains, ni dans votre poche.
- Un masque se porte **maximum 4 heures** et doit être remplacé s'il est humide, abîmé, touché ou contaminé par des liquides biologiques.
- Faire une **hygiène des mains avec un Produit Hydro Alcoolique (PHA)** avant de le mettre et après avoir éliminé le masque.

Respecter la distanciation sociale d'au moins 1 mètre

