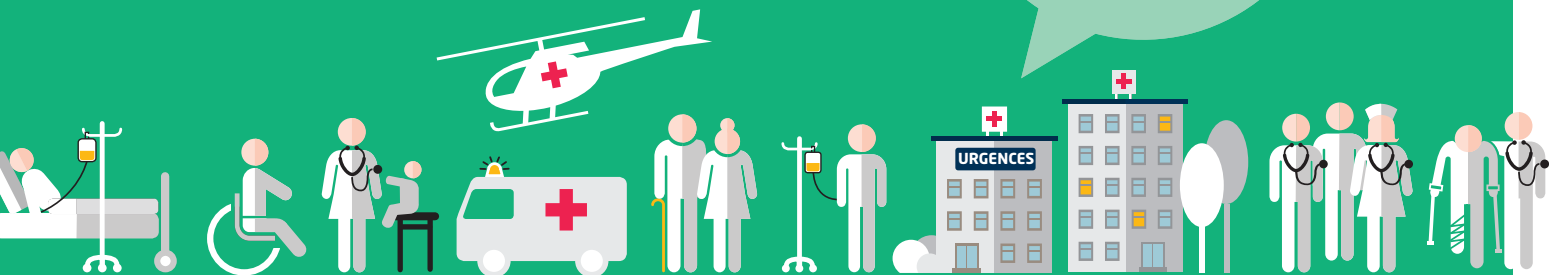


CHU HÔPITAUX DE TOURS CHIFFRES CLÉS

BRETONNEAU • TROUSSEAU • CLOCHEVILLE • ERMITAGE

2017



2017 EN IMAGES

ÉVÉNEMENTS MARQUANTS

JANVIER

- Visite de Mme la Ministre de la Santé et des Affaires Sociales, Marisol Touraine, aux Urgences adultes.



- Première cérémonie en l'honneur des retraités de l'année précédente au Centre de Création Contemporaine Olivier Debré (CCC OD).



FÉVRIER

- Remise du Cytomètre au service d'Hématologie Biologique par *Les Sapins de l'Espoir*



- Une journée pour faire connaître les maladies rares : 69 centres de référence nouvellement labellisés.

MARS

- Inauguration de la plateforme « B Cell Ressources » à la Faculté de médecine, financée par la Région Centre-Val de Loire dans le cadre du programme ARD 2020 Biomédicaments



AVRIL

- Fonds de dotation du CHU : sélection des projets par le comité d'orientation.

MAI

- Nouveau bâtiment de Néonatalogie : visite du chantier par les personnels concernés par le transfert



- Installation d'un automate, équipement de pointe pour le dépistage néonatal (GSP de PerkinElmer®)



JUIN

- Journées organisées par la Direction des Soins - *De la pratique en soins à la recherche en soins*
- Remise du Capnomètre au service de Pneumologie (Pr Laurent Plantier) par la Fondation Rabelais



- Tournage du long-métrage *L'ordre des médecins*, de David Roux, avec les acteurs Jérémie Rénier et Marthe Keller



JUILLET - AOÛT

- Le GHT Touraine-Val de Loire accueille de nouveaux partenaires/membres



- Livraison d'une nouvelle IRM à l'hôpital Bretonneau

SEPTEMBRE

- GHT : signature des conventions d'association avec les autres GHT de la région, en présence de la Directrice générale de l'Agence Régionale de Santé Centre-Val de Loire



- 10 et 20 Kms de Tours et Marathon : participation d'une équipe de 225 professionnels du CHU



OCTOBRE

- Octobre Rose : mois de mobilisation nationale contre le cancer du sein avec le CCDC



NOVEMBRE

- Journée Portes Ouvertes du Nouveau bâtiment de Néonatalogie



- Prise en charge des enfants souffrant de malformations faciales : signature de deux conventions de coopération avec les associations *Face au Monde* et *Le sourire de Kahoula*

DÉCEMBRE

- Visite de Mme la Préfète Corinne Orzechowski de l'hébergement temporaire d'urgence de nuit pour les femmes, à Bretonneau
- Journée de la Recherche Biomédicale réunissant les équipes hospitalo-universitaires de Tours, Angers, Orléans et Le Mans

ACTIVITÉ AU QUOTIDIEN, ATTRACTIVITÉ ET PROFIL DES PATIENTS

ACCUEIL / CONSULTATIONS EXTERNES / HOSPITALISATION

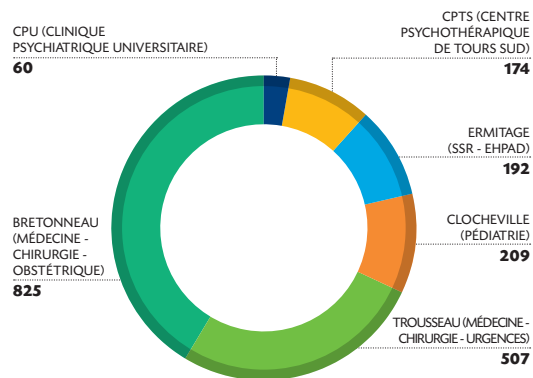
EN MOYENNE, CHAQUE JOUR :

1 826
PATIENTS
HOSPITALISÉS

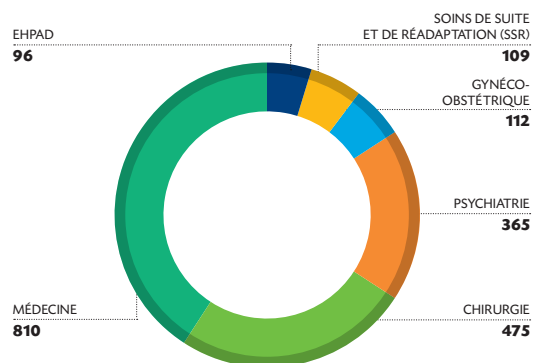
1 638
LITS
329
PLACES

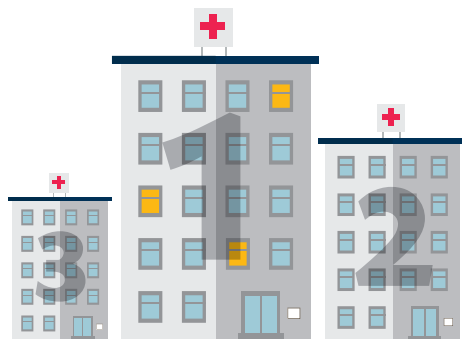
1 805
PATIENTS EN
CONSULTATIONS
EXTERNES

LITS ET PLACES PAR ÉTABLISSEMENT



LITS ET PLACES PAR DISCIPLINE





ATTRACTIVITÉ

1^{ER} ÉTABLISSEMENT
DE LA RÉGION CENTRE-
VAL DE LOIRE, EN NOMBRE
D'HOSPITALISATIONS

49,69 %

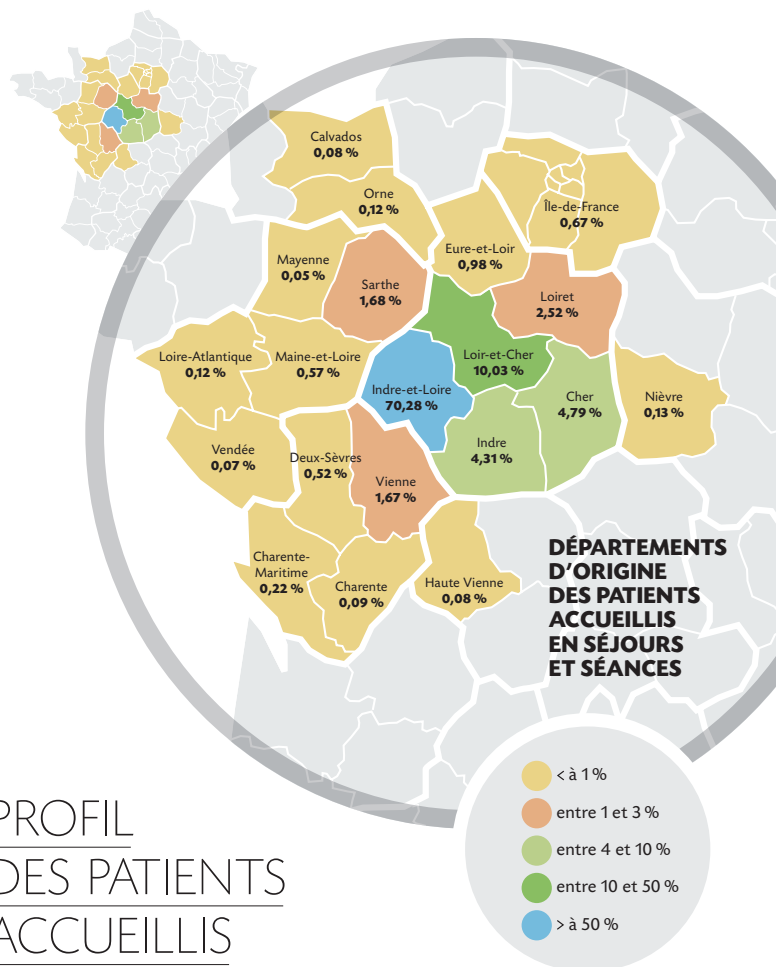
**DES SÉJOURS DU DÉPARTEMENT
PRIS EN CHARGE**

16,7 %

**DES SÉJOURS ET SÉANCES
DES ÉTABLISSEMENTS DE SANTÉ
DE LA RÉGION (+1,5 %)**

71 %

**DE NOUVEAUX PATIENTS
ACCUEILLIS EN 2017**

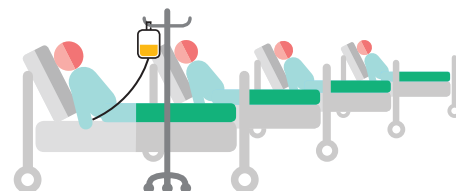


PROFIL DES PATIENTS ACCUEILLIS

38,6 %
PLUS DE 60 ANS

26 %
**FEMMES DE
20 A 40 ANS**

18 %
**ENFANTS DE
0 A 15 ANS**



ACTIVITÉ MÉDICALE

MÉDECINE / CHIRURGIE / OBSTÉTRIQUE (MCO)



108 200 PATIENTS EN HOSPITALISATION

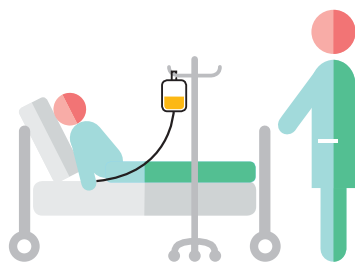
+ 2,5 %

65 284 ENTRÉES EN HOSPITALISATION COMPLÈTE OU DE SEMAINE

(hors urgences)
+ 0,05 %

42 916 VENUES EN HOSPITALISATION DE JOUR

+ 6,8 %



3,18 JOURS

**DURÉE MOYENNE
DES SÉJOURS**

- 0,94 %
(par rapport à la DMS 2016
de 3,21 jours)



CHIRURGIE AMBULATOIRE

37,5%

DE L'ACTIVITÉ

(35,48 % sur les spécialités adultes ;
49,09 % sur les spécialités enfants)

+ 7,8 %

158 265 SÉJOURS/ SÉANCES MCO VALORISÉS

+ 2 401 séjours/séances

+ 1,54 %

**ENTRÉES (STATISTIQUES ANNUELLES
D'ÉTABLISSEMENT - SAE) EN HOSPITALISATION
COMPLÈTE OU DE SEMAINE**

(hors urgences)

36 504
EN MÉDECINE

22 638
EN CHIRURGIE

6 142
EN GYNÉCO-OBSTÉTRIQUE

EN MÉDECINE
55,9 %

EN GYNÉCO-
OBSTÉTRIQUE
9,4 %

65 284
ENTRÉES

CHIRURGIE
34,7 %

VENUES EN HOSPITALISATION DE JOUR
(hors urgences)

30 157
EN MÉDECINE

10 061
EN CHIRURGIE

2 698
EN GYNÉCO-OBSTÉTRIQUE

EN MÉDECINE
70,3 %

EN GYNÉCO-
OBSTÉTRIQUE
6,3 %

42 916
VENUES

CHIRURGIE
23,4 %

408 011
VENUES EN
CONSULTATIONS
EXTERNES

(MCO, hors urgences)

+ 4,61%

3 596
NAISSANCES

+ 1,6%

3 512
ACCOUCHEMENTS

+ 1,53%



VALORISATION DE L'ACTIVITÉ D'HOSPITALISATION FACTURÉE À L'ASSURANCE MALADIE

SÉJOURS/SÉANCES

	2017	Évolution	Valorisation (€)
Séjours hospit. (≥ 1 jour)	67 532	-1,1%	212 081 353
Séjours hospit. (0 jour)	27 907	1,9%	24 579 257
Séances	62 826	4,4%	24 250 340
- dont radiothérapie	23 647	-2,8%	9 433 973
- dont chimiothérapie	22 059	10,2%	8 132 869
Total	158 265	1,5%	260 910 949 €

ACTIVITÉ EXTERNE

	2017	Évolution	Valorisation (€)
Actes NGAP*	21 563 903	-1,0%	15 557 398
Actes CCAM**	293 894	2,1%	11 781 626
Forfaits techniques	34 532	3,5%	3 852 934
Total	21 892 329	-1,0%	31 191 958 €

* NGAP : Nomenclature Générale des Actes Professionnels

** CCAM : Classification Commune des Actes Médicaux

UN CENTRE DE TRANSPLANTATIONS MULTI-ORGANES

PRÉLÈVEMENTS D'ORGANES ET DE TISSUS

- ▶ **PRÉLÈVEMENTS MULTI-ORGANES (PMO) :**
 - 50 PMO DONT 12 PROCÉDURES MAASTRICHT III
- ▶ **PRÉLÈVEMENTS DE TISSUS :**
 - 44 PRÉLÈVEMENTS DE CORNÉES
 - 7 PRÉLÈVEMENTS DE PEAU

ACTIVITÉ DE GREFFES

279

GREFFES D'ORGANES RÉALISÉES

- ▶ 150 TRANSPLANTATIONS RÉNALES
- ▶ 118 TRANSPLANTATIONS HÉPATIQUES
- ▶ 11 TRANSPLANTATIONS CARDIAQUES

AUTRES GREFFES

64

AUTOGREFFES DE CELLULES SOUCHES
PÉRIPHÉRIQUES

54

GREFFES DE CORNÉES

46

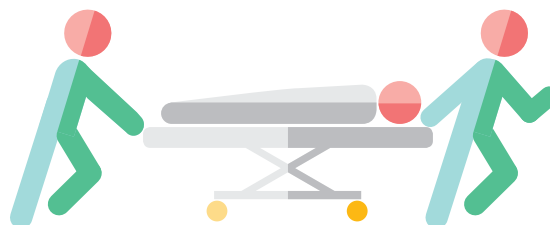
GREFFES DE MEMBRANES AMNIOTIQUES

ACTIVITÉ MÉDICALE (SUITE)

URGENCES / PSYCHIATRIE / SOINS DE SUITE ET DE RÉADAPTATION (SSR) / ÉTABLISSEMENT D'HÉBERGEMENT POUR PERSONNES ÂGÉES DÉPENDANTES (EHPAD)

109 252
AFFAIRES
TRAITÉES
PAR LA
RÉGULATION

219 835
APPELS
AU CENTRE DE
RÉGULATION
15



URGENCES

LE SMUR

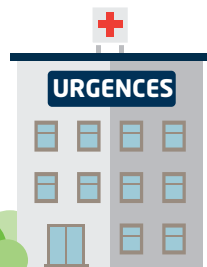
(Service Mobile d'Urgence
et de Réanimation)

4 567
INTERVENTIONS

◉ **4 008**
TERRESTRES
+ 12,6 %

◉ **559**
HÉLIPORTÉES
+ 16,9 %

109 555
PATIENTS
ACCUEILLIS
AUX URGENCES
+ 2,5 %



URGENCES ADULTES

◉ **52 313** PASSAGES

URGENCES PÉDIATRIQUES

◉ **33 522** PASSAGES

URGENCES OPHTALMOLOGIQUES

◉ **12 855** PASSAGES

URGENCES GYNÉCOLOGIQUES

◉ **5 709** PASSAGES

URGENCES CARDIAQUES

◉ **3 139** PASSAGES



PSYCHIATRIE ADDICTOLOGIE

PSYCHIATRIE GÉNÉRALE

4

SECTEURS

- ◊ CENTRE PSYCHOTHÉRAPIQUE DE TOURS SUD (CPTS) ET PSYCHIATRIE A À TROUSSEAU SUR LE SECTEUR 37G01

60 LITS / 30 PLACES*

- ◊ CLINIQUE PSYCHIATRIQUE UNIVERSITAIRE (CPU) À SAINT-CYR-SUR-LOIRE SUR LE SECTEUR 37G02

48 LITS / 20 PLACES

- ◊ PSYCHIATRIE D À BRETONNEAU SUR LE SECTEUR 37G03

54 LITS / 21 PLACES

- ◊ CENTRE PSYCHOTHÉRAPIQUE DE TOURS SUD (CPTS) ET PSYCHIATRIE B À TROUSSEAU SUR LE SECTEUR 37G04

54 LITS / 30 PLACES

**Ce secteur dispose d'une unité intersectorielle de 12 lits accueillant des patients régressés (unité Outremer).*

216

LITS

101

PLACES
SUR 4 SECTEURS
DE PSYCHIATRIE
GÉNÉRALE

PSYCHIATRIE INFANTO-JUVÉNILE

◊ **1** UNITÉ
D'HOSPITALISATION
COMPLÈTE POUR
ADOLESCENTS
(À VOCATION INTERSECTORIELLE)

CLINIQUE PSYCHIATRIQUE
UNIVERSITAIRE (CPU)
À SAINT-CYR-SUR-LOIRE SUR
LE SECTEUR 37G02

12 LITS

◊ **1** INTER-SECTEUR
DE PSYCHIATRIE
INFANTO-JUVÉNILE

HÔPITAL DE JOUR
À BRETONNEAU ET CMP
À CLOCHEVILLE, SUR
L'INTER-SECTEUR 37I02

34 PLACES

+ 2 FLÉCHÉES AUTISME

SOINS DE SUITE ET DE RÉADAPTATION

2 SITES

- ◊ **ERMITAGE**
(EHPAD - 96 LITS)
- ◊ **CLOCHEVILLE**
(HÔPITAL PÉDIATRIQUE -
8 LITS / 5 PLACES)

EHPAD

ERMITAGE

◊ **96** LITS

◊ **36** RÉSIDENTS
ADMIS EN 2017

2 656

SÉJOURS

+ 3,8 %

26 411

SÉANCES

+ 2,14 %

RECHERCHE ET INNOVATION

ÉQUIPES / ÉTUDES / PUBLICATIONS



LES 7 STRUCTURES DE LA PLATEFORME RECHERCHE

- **Le Centre d'Investigation Clinique (CIC) avec un module Plurithématique (P) et un module Innovation Technologique (IT)**
- **L'Équipe de Renforcement d'Investigation Clinique (ERIC)**
- **Le Centre de Ressources Biologiques (CRB) de Touraine**
- **Le Centre Pilote de Suivi Biologique des Anticorps Thérapeutiques (CEPIBAC)**
- **La Tumorothèque**
- **L'Unité Régionale d'Épidémiologie Hospitalière (UREH)**
- **L'Unité d'Évaluation Médico-Économique (UEME)**

Mais aussi :

- **Un laboratoire d'excellence sur les biomédicaments (LabEx MABImprove)**
- **Un projet Ambition Recherche Développement (ARD 2020 Biomédicaments)**

11 ÉQUIPES DE RECHERCHE EN BIOLOGIE SANTÉ

- **5 UNITÉS MIXTES DE RECHERCHE (UMR) INSERM (INSTITUT NATIONAL DE LA SANTÉ ET DE LA RECHERCHE BIOMÉDICALE) : U930, U966, U1110, U1069 ET U1246**
- **2 UMR CNRS (CENTRE NATIONAL DE LA RECHERCHE SCIENTIFIQUE) DONT 1 MIXTE CNRS/INRA (INSTITUT NATIONAL DE LA RECHERCHE AGRONOMIQUE) : U7292 ET U7247**
- **1 UMR INRA : U1282**
- **1 ÉQUIPE D'ACCUEIL : EA4245**



PERSONNELS RECHERCHE

28,85 ETP (Équivalent Temps Plein)
**ATTACHÉS DE RECHERCHE
CLINIQUE INVESTIGATEURS**

22,40 ETP
**INFIRMIÈRES DE RECHERCHE
CLINIQUE**

12,80 ETP
**ATTACHÉS DE RECHERCHE
CLINIQUE PROMOTEURS**

ÉTUDES PROMUES PAR LE CHU

**11 NOUVEAUX PROJETS DE
RECHERCHE PROMUS**

95 ÉTUDES SUIVIES, DONT
30 MONOCENTRIQUES
ET 65 MULTICENTRIQUES

RECHERCHE CLINIQUE

577 PROJETS INSTITUTIONNELS

272 PROJETS INDUSTRIELS

52 CONTRATS UNIQUES

**11 NOUVEAUX PROJETS À
PROMOTION INTERNE**



VALORISATION DE LA DOTATION SOCLE

(MERRI 2018, sur la base du recensement 2017)

28 602 934 €

DONT PUBLICATIONS

(SIGAPS - SYSTÈME D'INTERROGATION, DE GESTION ET D'ANALYSE DES PUBLICATIONS SCIENTIFIQUES), données 2013 à 2016

17 161 760 €

SCORE SIGAPS : 29 475 POINTS

(13^e CHU DE FRANCE)

DONT RECHERCHE

(SIGREC - SYSTÈME D'INFORMATION ET DE GESTION DE LA RECHERCHE ET DES ESSAIS CLINIQUES), données 2014 à 2016

4 290 440 €

CHU de Tours	Score Essais	Score Promoteur	Score Investigateur
Score	1,57	1,23	1,37
Rang national	22	23	23

BREVETS

4 BREVETS DÉPOSÉS EN 2017

18 BREVETS EN COURS

2 FÉDÉRATIONS HOSPITALO UNIVERSITAIRES (FHU)

➤ **GOAL**
GRAND-QUEST ACUTE LEUKEMIA
FHU DE CANCÉROLOGIE

➤ **SUPORT**
SURVIVAL OPTIMIZATION IN ORGAN TRANSPLANTATION
PREMIÈRE FHU FRANÇAISE DE TRANSPLANTATION



CENTRES DE RÉFÉRENCE

- Centre national de référence VIH
- Centre national et interrégional de référence pour la prise en charge des infections ostéo-articulaires du grand ouest (CRIOGO)
- Coordination régionale de la lutte contre l'infection due au virus de l'immunodéficience humaine (COREVIH)
- Centre régional de lutte contre la douleur
- Centre spécialisé pour la prise en charge de l'obésité (CSO)

MALADIES RARES

Labellisation de 69 Centres de compétences Maladies Rares, dont 5 comme sites constitutifs, portant sur :

- Anomalies du développement embryonnaire et syndromes malformatifs
- Anomalies cutanées rares
- Maladies héréditaires du métabolisme
- Malformations vertébrales et médullaires
- Sclérose Latérale Amyotrophique (SLA)

AUTRES STRUCTURES

- 1 Plateforme de Chirurgie et Imagerie pour la Recherche et l'Enseignement (CIRE)
- 1 Centre de Ressources Autisme (CRA)

ACTIVITÉ MÉDICO-TECHNIQUE

PLATEAUX TECHNIQUES / LABORATOIRES / IMAGERIE / BLOCS OPÉRATOIRES



PLATEAUX TECHNIQUES

◆ SITE DE BRETONNEAU

23 SALLES D'OPÉRATION, **1** ROBOT CHIRURGICAL DOUBLE CONSOLE, **3** SALLES DE RÉVEIL, **8** LABORATOIRES, **37** GÉNÉRATEURS D'HÉMODIALYSE, **1** TRAITEMENT D'EAU DE DIALYSE, **4** AUTOCLAVES DE STÉRILISATION, **4** ISOLATEURS DE PRÉPARATION DE CHIMIOTHÉRAPIE, **4** SALLES DE RADIOLOGIE, **1** IRM 1,5T ET **1** IRM 3T, **2** SCANNERS, **1** SALLE DE VASCULAIRE NUMÉRISÉ (SALLE BIPLAN), **1** ABSORBSIOMÈTRE BIPHOTONIQUE, **1** LITHOTRITEUR EXTRACORPOREL, **1** MAMMOGRAPHE NUMÉRIQUE DE DÉPISTAGE, **1** SALLE DE MACROBIOPSIE MAMMAIRE, **16** ÉCHOGRAPHES LOURDS, **1** GAMMA CAMÉRA, **2** TEP SCANNERS, **4** ACCÉLÉRATEURS LINÉAIRES DONT **1** CYBERKNIFE ET **1** APPAREIL DE TOMOTHÉRAPIE, **1** SCANNER DE REPÉRAGE, **1** ÉQUIPEMENT DE CURIETHÉRAPIE À HAUT DÉBIT, **1** ÉQUIPEMENT DE CURIETHÉRAPIE À BAS DÉBIT PULSÉ, **2** LASERS CO₂, **2** LASERS À DIODE, **1** LASER EXCIMER, **4** AUTRES LASERS.

◆ SITE DE TROUSSEAU

23 SALLES D'OPÉRATION, **4** SALLES DE RÉVEIL, **3** APPAREILS DE CIRCULATION EXTRACORPORELLE, **2** BAIES D'ÉLECTROPHYSIOLOGIE, **2** SYSTÈMES

DE CARTOGRAPHIE INTRACARDIAQUE, **3** GÉNÉRATEURS D'HÉMODIALYSE, **4** LABORATOIRES, **4** AUTOCLAVES DE STÉRILISATION, **9** SALLES DE RADIOLOGIE, **1** IRM 1,5T, **2** SCANNERS, **2** SALLES DE CORONAROGRAPHIE NUMÉRISÉE, **1** SALLE DE VASCULAIRE NUMÉRISÉ (SALLE HYBRIDE), **1** SALLE DE RADIOLOGIE INTERVENTIONNELLE, **1** ABSORBSIOMÈTRE BIPHOTONIQUE, **14** ÉCHOGRAPHES LOURDS, **2** ÉCHOGRAPHES ENDOCORONAIRES, **2** GAMMA CAMÉRAS, **1** LASER CO₂, **1** AUTRE LASER.

◆ SITE DE CLOCHEVILLE

9 SALLES D'OPÉRATION, **1** SALLE DE RÉVEIL, **4** GÉNÉRATEURS D'HÉMODIALYSE, **1** TRAITEMENT D'EAU DE DIALYSE, **2** APPAREILS DE CIRCULATION EXTRACORPORELLE, **3** SALLES DE RADIOLOGIE, **1** IRM 1,5T, **1** SCANNER, **5** ÉCHOGRAPHES LOURDS, **1** LASER À DIODE, **1** LASER À COLORANT.

◆ SITE DE L'ERMITAGE

2 SALLES DE RADIOLOGIE, **1** SYSTÈME DE TÉLÉ-ÉCHOGRAPHIE.

BLOCS OPÉRATOIRES

36 440
INTERVENTIONS

-0,54 %

257

INTERVENTIONS
SUR LE ROBOT
CHIRURGICAL

(en urologie, gynécologie, ORL,
chirurgie viscérale adulte et
pédiatrique)

PRODUCTION
DES LABORATOIRES

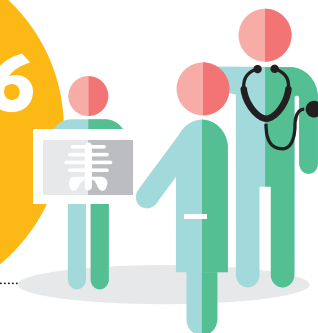
5 044 739
ACTES

+3,22 %

ACTIVITÉ D'IMAGERIE

249 236
PATIENTS VENUS
POUR DES ACTES
D'IMAGERIE

+1,6 %



LES PRINCIPALES COOPÉRATIONS

LE GROUPEMENT HOSPITALIER DE TERRITOIRE TOURAINE-VAL DE LOIRE (GHT)

4

ÉTABLISSEMENTS EN DIRECTIONS COMMUNES

- 👉 LE CENTRE HOSPITALIER DU CHINONNAIS
- 👉 LE CENTRE HOSPITALIER PAUL-MARTINAIS DE LOCHES
- 👉 LE CENTRE HOSPITALIER JEAN-PAGÈS DE LUYNES
- 👉 LE CENTRE HOSPITALIER LOUIS-SEVESTRE DE LA MEMBROLLE-SUR-CHOISILLE

4 FMIHU (FÉDÉRATIONS MÉDICALES INTER-HOSPITALIÈRES UNIVERSITAIRES) EN MÉDECINE PHYSIQUE ET RÉADAPTATION, GYNÉCOLOGIE-OBSTÉTRIQUE, SOINS PALLIATIFS ET ADDICTOLOGIE

79

NOUVELLES CONVENTIONS DE MISE À DISPOSITION DE PRATICIENS SIGNÉES, DONT 26 CONVENTIONS D'ASSISTANTS À TEMPS PARTAGÉS

1

GROUPEMENT DE COOPÉRATION SANITAIRE GCS CENTRE-VAL DE LOIRE ENTRE LE CHU DE TOURS ET LE CHR D'ORLÉANS

- 👉 1 GCS BLANCHISSERIE NORD-OUEST TOURAINE ENTRE LE CHU, LES CH DE CHINON, LOCHES, LUYNES ET LOUIS-SEVESTRE, LE CHIC D'AMBOISE-CHÂTEAU RENAUT, LES EHPAD DE LANGEAIS, BOURGUEIL ET SEMBLANÇAY-LA MEMBROLLE
- 👉 1 GCS GYNÉCOLOGIE-OBSTÉTRIQUE EN CHINONNAIS ENTRE LE CHU ET LE CH DE CHINON

1

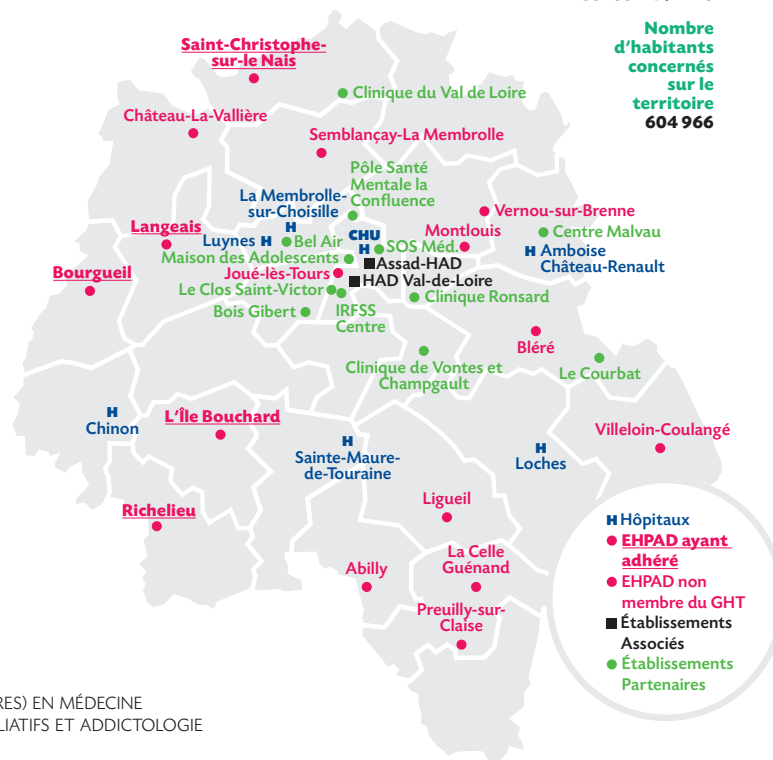
IUC, INSTITUT UNIVERSITAIRE DE CANCÉROLOGIE, REGROUPANT

LES DEUX CENTRES HOSPITALIERS ET UNIVERSITÉS DE TOURS ET D'ORLÉANS, LE PRES (PÔLE DE RECHERCHE ET D'ENSEIGNEMENT SUPÉRIEUR) AINSI QUE LES ÉQUIPES RÉGIONALES DE RECHERCHE DU CNRS ET DE L'INSERM

Superficie du territoire
6 127 km²

7 269 lits et places, dont :
1724 MCO,
940 SSR,
1022 PSY,
244 ULSD,
2 601 EHPAD,
207 HAD,
531 SSIAD/MAS

Nombre d'habitants concernés sur le territoire
604 966



LES PRINCIPALES COOPÉRATIONS (SUITE)

LES HÔPITAUX UNIVERSITAIRES DU GRAND OUEST (HUGO)

5 CHU (Angers, Brest, Nantes, Rennes et Tours), le CHR d'Orléans, 1 Centre de Lutte contre le Cancer (Institut de Cancérologie de l'Ouest) et 2 CH (CH du Mans et CH Vendée) sont réunis au sein d'un Groupement de Coopération Sanitaire (GCS) pour porter la coopération hospitalo-universitaire de l'Interrégion.

AUTRES COOPÉRATIONS RÉGIONALES

212
NOUVELLES
CONVENTIONS
DE COOPÉRATION
SIGNÉES

TÉLÉMÉDECINE

5728
IMAGES MÉDICALES
ÉCHANGÉES VIA LE SERVEUR
NEXUS/ETIAM (LE CHU
EST UN ÉTABLISSEMENT
ASSOCIÉ AU PROJET
DE MUTUALISATION DE
L'IMAGERIE EN RÉGION
CENTRE - MIRC).

14

RÉSEAUX, CENTRES,
ÉQUIPES INTERRÉGIONALES,
RÉGIONALES ET
DÉPARTEMENTALES
RATTACHÉS AU CHU DE TOURS

**GHT : ASSOCIATION
AVEC LES 5 AUTRES
ÉTABLISSEMENTS
SUPPORTS DE GHT
DE LA RÉGION
CENTRE-VAL DE
LOIRE : CH DE
BLOIS, BOURGES,
CHARTRES,
CHÂTEAUX-
LE BLANC ET CHR
D'ORLÉANS**

COOPÉRATIONS INTERNATIONALES :

**ÉCHANGES
RÉGULIERS AVEC LE
CHU MOHAMMED
VI DE MARRAKECH
(MAROC) ET LE
BUREAU DE SANTÉ
ET PLUSIEURS
ÉTABLISSEMENTS
DE SANTÉ DE LA
PROVINCE DU
FUJIAN (CHINE)**

RÉSULTATS FINANCIERS

BUDGET

670
MILLIONS
D'EUROS

FORFAITS ANNUELS

7 982 658 €

PRODUITS SUR EXERCICES ANTÉRIEURS
À LA CHARGE DE L'ASSURANCE MALADIE

870 619 €

PRODUITS FINANCEMENT SSR

776 296 €

PRODUITS DE LA TARIFICATION
DES SÉJOURS

302 058 438 €

AUTRES
PRODUITS

91 230 310 €

DOTATIONS
MIGAC (MISSIONS D'INTÉRÊT
GÉNÉRAL ET AIDES
À LA CONTRACTUALISATION)

76 581 350 €

DOTATION ANNUELLE DE FINANCEMENT
(DAF) SSR/PSYCHIATRIE

44 625 106 €

670 618 091 €
RECETTES
TOTALES

PRODUITS DES DISPOSITIFS
MÉDICAUX FACTURÉS EN
SUS DES SÉJOURS

16 563 266 €

FONDS
D'INTERVENTION
RÉGIONAL (FIR)

22 168 765 €

PRODUITS DES
MÉDICAMENTS FACTURÉS
EN SUS DES SÉJOURS

32 730 592 €

PRODUITS DES PRESTATIONS
FAISANT L'OBJET D'UNE
TARIFICATION SPÉCIALE

34 601 640 €

PRODUITS DE L'ACTIVITÉ
HOSPITALIÈRE NON PRIS EN
CHARGE PAR L'ASSURANCE
MALADIE

40 429 045 €

PERSONNEL
NON MÉDICAL

305 246 282 €

CHARGES
À CARACTÈRE
MÉDICAL

163 135 007 €

677 512 728 €
DÉPENSES
TOTALES

CHARGES
À CARACTÈRE
HÔTELER
ET GÉNÉRAL

52 437 950 €

CHARGES
D'AMORTISSEMENTS,
DE PROVISIONS,
FINANCIÈRES ET
EXCEPTIONNELLES

53 461 206 €

PERSONNEL MÉDICAL

103 232 280 €

PERSONNEL, ÉCOLES ET FORMATIONS

RESSOURCES HUMAINES / ENSEIGNEMENT



1^{ER} EMPLOYEUR
DE LA RÉGION
CENTRE-
VAL DE LOIRE

8 831

ÉQUIVALENTS TEMPS PLEIN TRAVAILÉ

(Effectifs physiques x quotité du temps de travail x période d'activité dans l'année)

**PRÈS DE
4 % DES EMPLOIS
DE L'INDRE-ET-LOIRE**

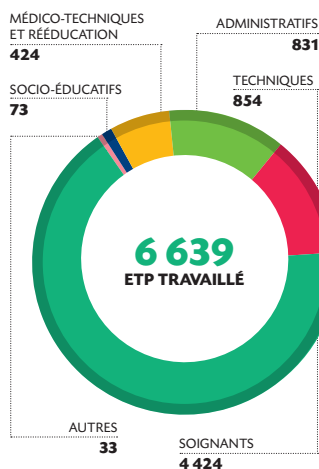
**390
MILLIONS D'EUROS**
de budget de rémunération

**PLUS DE
140 MÉTIERS**

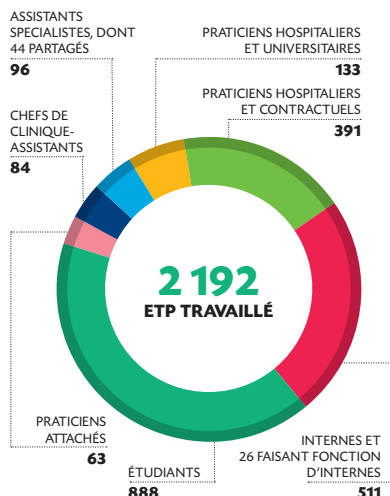
**2 739
STAGIAIRES ACCUEILLIS DANS
LES SERVICES DE SOINS**

**208 588
HEURES DE FORMATION
PROFESSIONNELLE**

PERSONNEL NON MÉDICAL



PERSONNEL MÉDICAL



ENSEIGNEMENT

**10 ÉCOLES
ET INSTITUTS
DE FORMATION**

Institut de formation en soins infirmiers, Institut de formation d'aides-soignants, Institut de formation de techniciens en analyses biomédicales, Section d'apprentissage des préparateurs en pharmacie hospitalière, Institut de formation de manipulateurs d'électroradiologie médicale, École de sages-femmes, École d'ambulanciers, École d'infirmiers de bloc opératoire, École d'infirmiers anesthésistes, Institut de formation des cadres de santé.

**1 119 PROFESSIONNELS
FORMÉS DANS LES ÉCOLES ET
INSTITUTS**

**1 CONVENTION
AVEC L'UNIVERSITÉ DE TOURS,
NOTAMMENT POUR LA
FORMATION DES ÉTUDIANTS
EN MÉDECINE**

LE CHU, C'EST AUSSI...

HÔTELLERIE

**1,5 MILLIONS
DE REPAS SERVIS**

**2 889
TONNES DE
LINGE LAVÉES**

soit plus de **11 tonnes** par jour

TÉLÉPHONE

**3 000
APPELS REÇUS
CHAQUE JOUR
PAR LE STANDARD**

SITE

**406 000 M²
DE BÂTIMENTS**

**26 HECTARES DE PELOUSES,
MASSIFS, HAIES, BOIS, TERRASSES,
DALLAGES ET VOIRIES**

**174 VÉHICULES
DONT 7 VÉHICULES ÉLECTRIQUES**

**2 MILLIONS DE KM
PARCOURUS PAR
LES VÉHICULES DU CHU**

**29 857 TRANSPORTS DE
PATIENTS**

**47 MILLIONS KWH D'ÉLECTRICITÉ
CONSOMMÉS**

**54 MILLIONS KWH DE GAZ
CONSOMMÉS**

**345 000 M³
D'EAU CONSOMMÉS**



Centre Hospitalier Régional Universitaire de Tours
37044 Tours cedex 9
02 47 47 47 47

www.chu-tours.fr



facebook/CHRUtoursOfficiel



@CHRU_Tours



CHRU_Tours