







Outil de dépistage des capacités intrinsèques du programme ICOPE

Affections prioritaires associées au déclin des capacités intrinsèques	Tests (exemples de questions (cf. formation à la 1 ^{ère} étape))	Procéder à une évaluation complète des domaines affichant un cercle coché
Déclin cognitif 	1. Avez-vous des problèmes de mémoire ou d'orientation ? 2. Se rappeler 3 mots : fleur, porte, riz (par exemple) 3. Orientation dans le temps et l'espace : quelle est la date complète d'aujourd'hui ? Où vous trouvez-vous en ce moment (à la maison, à la clinique, etc.) ? 4. Rappel des 3 mots	<input type="radio"/> Oui <input type="radio"/> Mauvaise réponse à une des questions ou ne sait pas <input type="radio"/> Ne se rappelle pas les 3 mots
Mobilité limitée 	Test de lever de chaise : se lever de la chaise 5 fois sans utiliser ses bras. La personne s'est elle levée 5 fois de la chaise en 14 secondes ?	<input type="radio"/> Non
Malnutrition 	1. Perte de poids : avez-vous involontairement perdu plus de 3 kg au cours des 3 derniers mois ? 2. Perte d'appétit : avez-vous connu une perte d'appétit ?	<input type="radio"/> Oui <input type="radio"/> Oui
Déficience visuelle 	Avez-vous des problèmes oculaires, des difficultés pour voir de loin, lire, des maladies oculaires ou êtes-vous actuellement sous traitement médical (diabète, hypertension artérielle ?)	<input type="radio"/> Oui
Déficience auditive 	Entend des chuchotements lors d'un test à voix chuchotée (Test de Whisper)	<input type="radio"/> Échec
Symptômes dépressifs 	Au cours des 2 dernières semaines, avez-vous ressenti : - un sentiment de déprime ou de désespoir ? - peu d'intérêt ou de plaisir à faire des choses ?	<input type="radio"/> Oui <input type="radio"/> Oui

Source : « Manuel - Conseils sur l'évaluation et les filières axées sur la personne dans les soins de santé primaires ». Organisation mondiale de la Santé, Bureau régional de l'Afrique. 2019



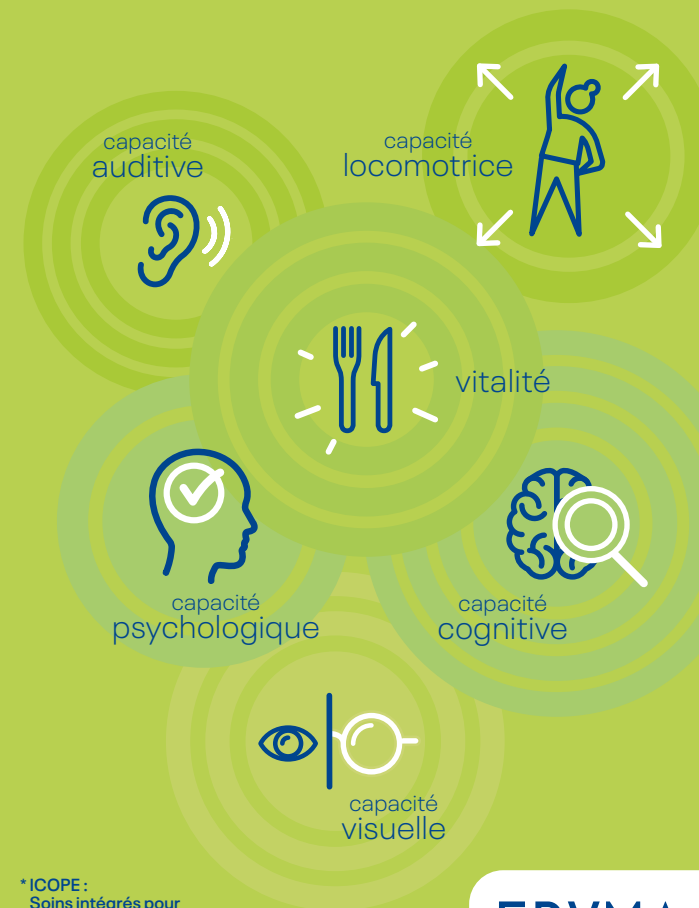
POUR PLUS D'INFORMATIONS, CONTACTEZ-NOUS :
icope@chu-tours.fr

ET SUIVEZ-NOUS SUR LES RÉSEAUX SOCIAUX...



INFORMATIONS POUR LES PROFESSIONNELS

ICOPE, programme de prévention pour un maintien de l'autonomie



Conception graphique : Efil - www.efil.fr - Ne pas jeter sur la voie publique - juin 2023

* ICOPE : Soins intégrés pour les personnes âgées



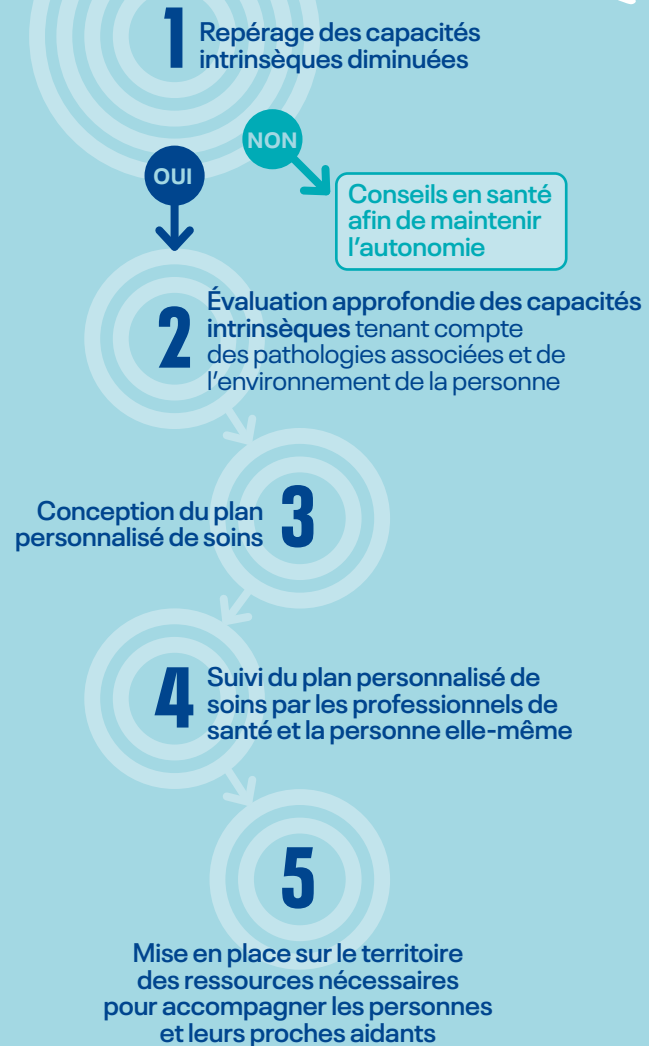
L'Équipe Régionale Vieillesse et Maintien de l'Autonomie (ERVMA) et ses partenaires se sont fixés comme objectif de promouvoir le vieillissement en santé en s'appuyant sur le programme ICOPE (Integrated Care For Older PEople) de l'Organisation Mondiale de la Santé (OMS).

Le programme ICOPE cible 6 capacités intrinsèques considérées comme essentielles (la mobilité, la mémoire, la nutrition, l'humeur, la vue et l'audition) et dont la prise en charge précoce apparaît indispensable pour permettre un vieillissement en santé.



Expérimentation soutenue par la Carsat Centre-Val de Loire et AG2R LA MONDIALE.

Les 5 étapes du programme ICOPE



Dépistage des capacités intrinsèques tous les 4 à 6 mois

(cf. outil de dépistage ICOPE)

Ce repérage repose sur la mobilisation de l'ensemble des acteurs et notamment des personnes âgées elles-mêmes et de leurs proches aidants, des professionnels de santé du premier recours ou encore des professionnels du domicile.

En pratique, quelle organisation ?

Le médecin traitant de la personne est systématiquement informé des résultats du repérage des capacités intrinsèques (étape 1 du programme ICOPE).

Ainsi, l'orientation vers la filière adéquate pour l'étape 2 (évaluation approfondie) est laissée à l'appréciation du médecin traitant selon des recommandations préalablement définies.

Comment se former ?

Rapprochez-vous de l'ERVMA pour connaître les modalités de formation : icope@chu-tours.fr