



AQT90 FLEX

Marqueurs d'urgence

RADIOMETER

1



Insertion de l'échantillon

- Appuyer sur le bouton
- Introduire le tube en plaçant le culot en premier puis le clipper. Le code barre doit être orienté vers le fond du portoir
- Saisir puis valider les informations de l'échantillon en appuyant sur

2



Choix du (des) paramètre(s)

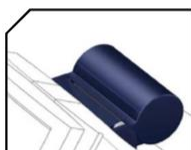
- Choisir le type de tube
- Sélectionner le(s) paramètre(s) souhaité(s)
- Appuyer sur et l'analyse commence
- Pour récupérer le tube, appuyer sur

3



- Les résultats de l'analyse s'impriment automatiquement

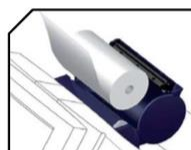
Changement du Papier Imprimante



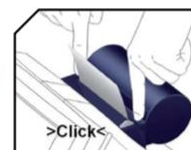
L'imprimante se trouve au-dessus de l'écran



Ouvrir le capot en appuyant sur le bouton poussoir blanc



Changer le rouleau



Refermer le capot et appuyer jusqu'au « clic »