

CHU HÔPITAUX DE TOURS CHIFFRES CLÉS

BRETONNEAU • TROUSSEAU • CLOCHEVILLE • ERMITAGE

2016



2016 EN IMAGES

ÉVÉNEMENTS MARQUANTS

JANVIER

- Lancement du groupe Innovation, commission de la CME, et de la préparation du schéma directeur immobilier à 10 ans, à présenter au COPERMO.



- Exposition-photos de l'activité des urgences, adultes et pédiatriques, à Tours.



- Lancement du plan de réorganisation des secrétariats médicaux, sur trois ans.

FÉVRIER

- Le CHU devient centre expert pour la maladie de Parkinson.



- Création du Forum des associations d'utilisateurs.

MARS

- Journée mondiale du rein : démonstration du robot chirurgical.



AVRIL

- Visite d'une délégation du CHU de Marrakech (Maroc).
- Visite du Président du Conseil régional Centre-Val de Loire, François Bonneau, sur le site de Trousseau.



- Séminaire de préparation du projet médical.

- Conférence de Pascal Jacob dans le cadre de la signature de la charte Romain Jacob.



MAI

- 1^{re} journée d'accueil des nouveaux arrivants au CHU.



- 1^{res} conférences hospitalo-universitaires de la région Centre-Val de Loire, à Blois.



- Visite de la Directrice de l'Agence de Biomédecine, Anne Courrèges, à l'hôpital Bretonneau.

JUIN

- Semaine sport et zen : ateliers de détente pour les professionnels du CHU et 1^{er} tournoi de foot.



- 1^{res} visites privilégiées de musées de Tours proposées aux professionnels du CHU.

JUILLET

- GHT Touraine-Val de Loire : signature de la convention constitutive et du projet médical.



- Remise d'un robot NAO au service de Neuropédiatrie et handicaps, par les Lions Clubs de Touraine, suite à l'opération Tulipes contre le Cancer.



- Accueil de la 1^{re} promotion de jeunes en services civique, pour l'accueil et l'orientation des patients.



- Avancement du chantier de construction du nouveau bâtiment de Néonatalogie et Réanimation néonatale.

SEPTEMBRE

- 10 et 20 kms de Tours et marathon Touraine Loire Valley : plus de 200 professionnels participent, aux couleurs du CHU.
- Visite d'une délégation chinoise de la Commission provinciale de la santé et du Planning familial de la province de Fujian.

OCTOBRE

- Exercice de déclenchement d'un Plan Blanc, en lien avec la préfecture d'Indre-et-Loire.



NOVEMBRE

- Ouverture du Centre de Vaccination Publique (CVP) à Tours, par le CHU, après le rattachement du CEGIDD.
- Visite de Louis le Franc, Préfet d'Indre-et-Loire, et de Nacer Meddah, Préfet de la région Centre-Val de Loire.



- Inauguration du robot chirurgical de seconde génération.

DÉCEMBRE

- Cérémonie de remise des médailles de 40 années de service public aux professionnels du CHU.
- Signature d'une convention pour la prévention du syndrome du bébé secoué.
- Transmission du projet de transformation du CHU au COPERMO.

ACTIVITÉ AU QUOTIDIEN, ATTRACTIVITÉ ET PROFIL DES PATIENTS

ACCUEIL / CONSULTATIONS EXTERNES / HOSPITALISATION

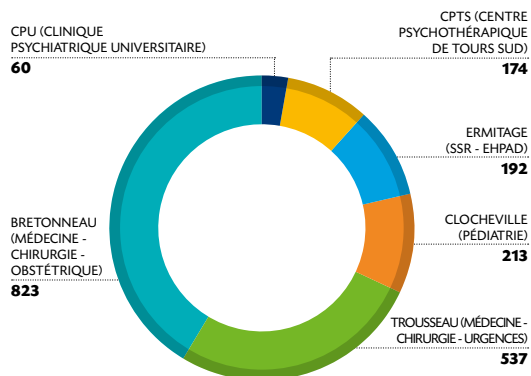
EN MOYENNE, CHAQUE JOUR :

1 814
PATIENTS
HOSPITALISÉS

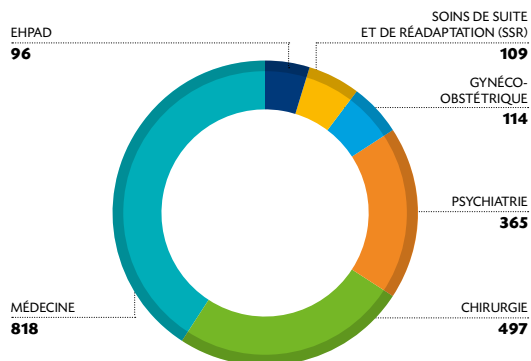
1 670
LITS
329
PLACES

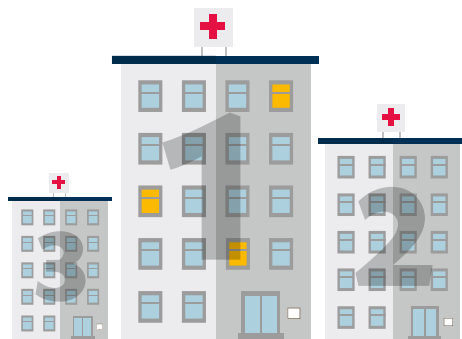
1 805
PATIENTS EN
CONSULTATIONS
EXTERNES

LITS ET PLACES PAR ÉTABLISSEMENT



LITS ET PLACES PAR DISCIPLINE





ATTRACTIVITÉ

1^{ER} ÉTABLISSEMENT
DE LA RÉGION CENTRE-
VAL DE LOIRE, EN NOMBRE
D'HOSPITALISATIONS

49,4 %

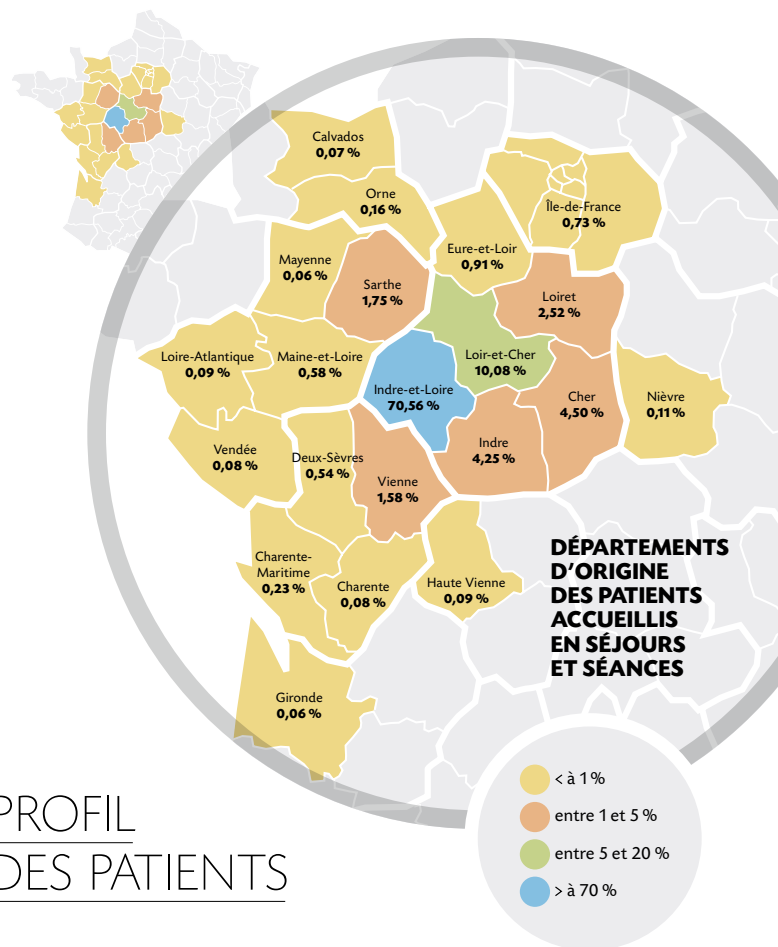
**DES SÉJOURS DU DÉPARTEMENT
PRIS EN CHARGE**

16,6 %

**DES SÉJOURS ET SÉANCES
DES ÉTABLISSEMENTS DE SANTÉ
DE LA RÉGION (+3,8 %)**

71 %

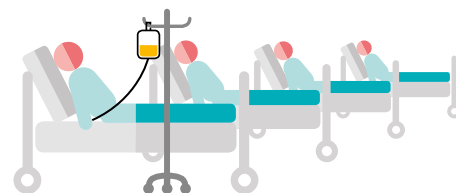
**DE NOUVEAUX PATIENTS
ACCUEILLIS EN 2016**



PROFIL DES PATIENTS

49,94 %
PLUS DE 60 ANS

59 ANS
**ÂGE MÉDIAN DES
PATIENTS ACCUEILLIS
AU CHU**



ACTIVITÉ MÉDICALE

MÉDECINE CHIRURGIE OBSTÉTRIQUE (MCO)



105 535
PATIENTS
EN HOSPITALISATION

+ 1,4 %

65 246
ENTRÉES EN
HOSPITALISATION
COMPLÈTE
OU DE SEMAINE

(hors urgences)

+ 1,4 %

40 170
VENUES EN
HOSPITALISATION
DE JOUR

+ 1,5 %



3,21
JOURS

DURÉE MOYENNE
DES SÉJOURS

- 4,47 %

(par rapport à la DMS 2015
de 3,36 jours)



CHIRURGIE AMBULATOIRE

34,9%

DE L'ACTIVITÉ

(32,2 % sur les spécialités adultes ;
48,9 % sur les spécialités enfants)

+ 4 %

155 864
**SÉJOURS/
SÉANCES**
MCO VALORISÉS

+ 5 898 séjours/séances

+ 3,93 %

ENTRÉES (STATISTIQUES ANNUELLES
D'ÉTABLISSEMENT - SAE) EN HOSPITALISATION
COMPLÈTE OU DE SEMAINE

(hors urgences)

35 800
EN MÉDECINE

23 330
EN CHIRURGIE

6 116
EN GYNÉCO-OBSTÉTRIQUE

EN MÉDECINE
55 %

EN GYNÉCO-
OBSTÉTRIQUE
9 %

65 246
ENTRÉES

CHIRURGIE
36 %

VENUES EN HOSPITALISATION DE JOUR
(hors urgences)

28 350
EN MÉDECINE

9 022
EN CHIRURGIE

2 798
EN GYNÉCO-OBSTÉTRIQUE

EN MÉDECINE
71 %

EN GYNÉCO-
OBSTÉTRIQUE
7 %

40 170
VENUES

CHIRURGIE
22 %

388 709

VENUES EN CONSULTATIONS EXTERNER

(MCO, hors urgences)

-3,31%

3 541

NAISSANCES

-3,1%

3 460

ACCOUCHEMENTS

-3%



VALORISATION DE L'ACTIVITÉ D'HOSPITALISATION FACTURÉE À L'ASSURANCE MALADIE

SÉJOURS/SÉANCES

	2016	Évolution	Valorisation (€)
Séjours hospit. (≥ 1 jour)	68 273	5,3 %	219 357 590
Séjours hospit. (0 jour)	27 391	2,7 %	23 276 600
Séances	60 200	3 %	23 334 130
- dont radiothérapie	24 320	3,8 %	9 669 699
- dont chimiothérapie	20 019	5,9 %	7 475 416
Total	155 864	-0,6 %	265 887 137

ACTIVITÉ EXTERNE

	2016	Évolution	Valorisation (€)
Actes NGAP*	21 791 588	4,94 %	15 482 803
Actes CCAM**	287 791	2,98 %	11 763 294
Forfaits techniques	33 369	5,38 %	3 886 885
Total	22 112 748	4,91%	31 132 982

* NGAP : Nomenclature Générale des Actes Professionnels

** CCAM : Classification Commune des Actes Médicaux

UN CENTRE DE TRANSPLANTATIONS MULTI-ORGANES

PRÉLÈVEMENTS D'ORGANES ET DE TISSUS

- ♦ **PRÉLÈVEMENTS MULTI-ORGANES (PMO) :**
 - **35 PMO** DONT 4 PROCÉDURES MAASTRICHT III
- ♦ **PRÉLÈVEMENTS DE TISSUS :**
 - **45** PRÉLÈVEMENTS DE CORNÉES
 - **1** PRÉLÈVEMENT DE PEAU

ACTIVITÉ DE GREFFES

267

GREFFES D'ORGANES RÉALISÉES

- ♦ **138** TRANSPLANTATIONS RÉNALES, DONT : 4 GREFFES PÉDIATRIQUES, 15 GREFFES RÉALISÉES À PARTIR DE DONNEURS VIVANTS, ET 10 RÉALISÉES À PARTIR DE GREFFONS MIII (10^E CHU EN FRANCE)
- ♦ **111** TRANSPLANTATIONS HÉPATIQUES, DONT 2 À PARTIR D'UN SPLIT IN SITU (5^E CHU EN FRANCE)
- ♦ **18** TRANSPLANTATIONS CARDIAQUES (10^E CHU EN FRANCE)

AUTRES GREFFES

72

GREFFES DE MOELLE OSSEUSE

66

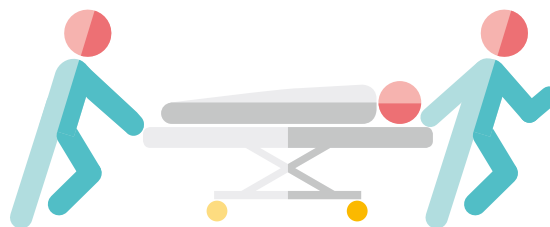
GREFFES DE CORNÉES

ACTIVITÉ MÉDICALE (SUITE)

URGENCES / PSYCHIATRIE / SOINS DE SUITE ET DE RÉADAPTATION (SSR) / ÉTABLISSEMENT D'HÉBERGEMENT POUR PERSONNES ÂGÉES DÉPENDANTES (EHPAD)

105 993
AFFAIRES
TRAITÉES
PAR LA
RÉGULATION

176 728
APPELS
AU CENTRE DE
RÉGULATION
15



URGENCES

LE SMUR

(Service Mobile d'Urgence
et de Réanimation)

4 038
INTERVENTIONS

◉ **3 560**
TERRESTRES
+ 15 %

◉ **478**
HÉLIPORTÉES
- 8 %



104 902
PATIENTS
ACCUEILLIS
AUX URGENCES

+ 4,21 %

◉ **12 094** PASSAGES
AUX URGENCES SUIVIS
D'UNE HOSPITALISATION
(HORS UHCD)
+ 10,12 %



URGENCES ADULTES

◉ **51 188** PASSAGES

URGENCES PÉDIATRIQUES

◉ **32 559** PASSAGES

URGENCES GYNÉCOLOGIQUES

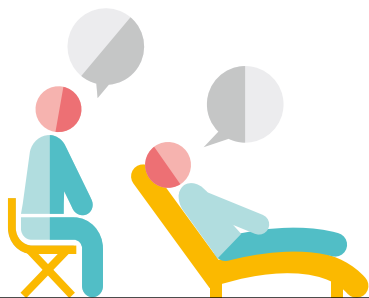
◉ **5 696** PASSAGES + 2,4 %
dont 403 SUIVIS
D'HOSPITALISATION
+ 8,9 %

URGENCES OPHTALMOLOGIQUES

◉ **12 625** PASSAGES + 9 %
dont 108 SUIVIS
D'HOSPITALISATION
+ 5,9 %

URGENCES CARDIAQUES

◉ **2 834** PASSAGES + 5,7 %
dont 1 673 SUIVIS
D'HOSPITALISATION
+ 4,9 %



PSYCHIATRIE ADDICTOLOGIE

PSYCHIATRIE GÉNÉRALE

4

SECTEURS

- ◊ CENTRE PSYCHOTHÉRAPIQUE DE TOURS SUD (CPTS) ET PSYCHIATRIE A À TROUSSEAU SUR LE SECTEUR 37G01

60 LITS / 30 PLACES*

- ◊ CLINIQUE PSYCHIATRIQUE UNIVERSITAIRE (CPU) À SAINT-CYR-SUR-LOIRE SUR LE SECTEUR 37G02

48 LITS / 20 PLACES

- ◊ PSYCHIATRIE D À BRETONNEAU SUR LE SECTEUR 37G03

54 LITS / 21 PLACES

- ◊ CENTRE PSYCHOTHÉRAPIQUE DE TOURS SUD (CPTS) ET PSYCHIATRIE B À TROUSSEAU SUR LE SECTEUR 37G04

54 LITS / 30 PLACES

**Ce secteur dispose d'une unité intersectorielle de 12 lits accueillant des patients régressés (unité Outremer).*

216 LITS

101 PLACES

SUR 4 SECTEURS
DE PSYCHIATRIE
GÉNÉRALE

PSYCHIATRIE INFANTO JUVÉNILE

◊ 1 UNITÉ D'HOSPITALISATION COMPLÈTE POUR ADOLESCENTS

(À VOCATION INTERSECTORIELLE)

CLINIQUE PSYCHIATRIQUE
UNIVERSITAIRE (CPU)
À SAINT-CYR-SUR-LOIRE SUR
LE SECTEUR 37G02

12 LITS

◊ 1 INTER-SECTEUR DE PSYCHIATRIE INFANTO-JUVÉNILE

HÔPITAL DE JOUR
À BRETONNEAU ET CMP
À CLOCHEVILLE, SUR
L'INTER-SECTEUR 37I02

34 PLACES

+ 2 FLÉCHÉES AUTISME

SOINS DE SUITE ET DE RÉADAPTATION

2 SITES

- ◊ **ERMITAGE**
(EHPAD - 96 LITS)
- ◊ **CLOCHEVILLE**
(HÔPITAL PÉDIATRIQUE -
8 LITS / 5 PLACES)

EHPAD

ERMITAGE

◊ **96 LITS**

◊ **39 RÉSIDENTS
ADMIS EN 2016**

2 559 SÉJOURS

- 3 %

25 857 SÉANCES

+ 4 %

RECHERCHE ET INNOVATION

ÉQUIPES / ÉTUDES / PUBLICATIONS



LES 7 STRUCTURES DE LA PLATEFORME RECHERCHE

- **Le Centre d'Investigation Clinique (CIC) avec un module Plurithématique (P) et un module Innovation Technologique (IT)**
- **L'Équipe de Renforcement d'Investigation Clinique (ERIC)**
- **Le Centre de Ressources Biologiques (CRB)**
- **Le Centre Pilote de Suivi Biologique des Anticorps Thérapeutiques (CEPIBAC)**
- **La Tumorothèque**
- **L'Unité Régionale d'Épidémiologie Hospitalière (UREH)**
- **L'Unité d'Évaluation Médico-Économique (UEME)**

Mais aussi :

- **Un laboratoire d'excellence sur les biomédicaments (LabEx MAblmprove)**
- **Un projet Ambition Recherche Développement (ARD 2020 Biomédicaments)**

11 ÉQUIPES DE RECHERCHE EN BIOLOGIE SANTÉ

- **5 UNITÉS MIXTES DE RECHERCHE (UMR) INSERM (INSTITUT NATIONAL DE LA SANTÉ ET DE LA RECHERCHE BIOMÉDICALE) : U930, U966, U1110, U1069 ET U1246, CRÉÉE EN 2016**
- **2 UMR CNRS (CENTRE NATIONAL DE LA RECHERCHE SCIENTIFIQUE) DONT 1 MIXTE CNRS/INRA (INSTITUT NATIONAL DE LA RECHERCHE AGRONOMIQUE) : U7292 ET U7247**
- **1 UMR INRA : U1282**
- **1 ÉQUIPE D'ACCUEIL : EA4245**



PERSONNELS RECHERCHE

31,30 ETP (Équivalent Temps Plein)
**ATTACHÉS DE RECHERCHE
CLINIQUE INVESTIGATEUR**

16,50 ETP
**INFIRMIÈRES DE RECHERCHE
CLINIQUE**

13,30 ETP
**ATTACHÉS DE RECHERCHE
CLINIQUE PROMOTEUR**

ÉTUDES PROMUES PAR LE CHU EN 2016

**7 NOUVEAUX PROJETS DE
RECHERCHE PROMUS,**
DONT 2 EUROPÉENS

84 ÉTUDES SUIVIES,
DONT 26 MONOCENTRIQUES
ET 89 MULTICENTRIQUES
(5 en phase de publication)

ÉTUDES EN COURS ASSOCIANT LE CHU

961
**684 ÉTUDES À PROMOTION
ACADÉMIQUE**
**277 ÉTUDES À PROMOTION
INDUSTRIELLE**
58 CONTRATS UNIQUES



BREVETS

4 BREVETS DÉPOSÉS,
DONT LE CHU EST COPROPRIÉTAIRE
18 BREVETS EN COURS

VALORISATION DE LA DOTATION SOCLE

(MERRI 2017, sur la base du recensement 2016)

28 299 555 €

DONT PUBLICATIONS

(**SIGAPS** - SYSTÈME D'INTERROGATION, DE GESTION ET D'ANALYSE DES PUBLICATIONS SCIENTIFIQUES), données 2012 à 2015

17 184 513 €

SCORE SIGAPS :

28 826 POINTS

(13^e CHU DE FRANCE)

DONT RECHERCHE

(**SIGREC** - SYSTÈME D'INFORMATION ET DE GESTION DE LA RECHERCHE ET DES ESSAIS CLINIQUES), données 2013 à 2015

4 244 933 €

CHU de Tours	Score Essais	Score Promoteur	Score Investigateur
Score	1,57	1,24	1,02
Rang national	23	25	25

2 FÉDÉRATIONS HOSPITALO UNIVERSITAIRES (FHU)

GOAL

Grand-Ouest Acute Leukemia
FHU DE CANCÉROLOGIE

OBJECTIFS

EN REPOSANT SUR DES SERVICES CLINIQUES D'HÉMATOLOGIE ET DES LABORATOIRES TRÈS SPÉCIALISÉS DANS LE DIAGNOSTIC DE LA LEUCÉMIE, PERMETTRE :

- Une prise en charge optimale des leucémies aiguës
- Des avancées dans le traitement
- Des progrès dans l'enseignement et la formation des étudiants et soignants

SUPPORT

SURvival oPtimization in ORgan
Transplantation
PREMIÈRE FHU FRANÇAISE DE
TRANSPLANTATION

OBJECTIFS

PROLONGER LA DURÉE DE VIE DES ORGANES TRANSPLANTÉS :

- Améliorer la fonction de l'organe greffé
- Améliorer la qualité de vie des malades
- Diminuer le nombre de retransplantations

CENTRES DE RÉFÉRENCE CHU DE TOURS

- Centre national de référence VIH
- Centre national et interrégional de référence pour la prise en charge des infections ostéo-articulaires du grand ouest (CRIOGO)
- Coordination régionale de la lutte contre l'infection due au virus de l'immunodéficience humaine (COREVIH)
- Centre régional de lutte contre la douleur
- Centre spécialisé pour la prise en charge de l'obésité (CSO)

CENTRES DE COMPÉTENCE MALADIES RARES

- Amyloses
- Cardiomyopathies
- Déficits immunitaires héréditaires
- Épilepsies rares et sclérose tubéreuse de Bourneville
- Fentes labio-palatines
- Hypertensions pulmonaires sévères
- Maladie de Rendu Osler
- Maladies auto-inflammatoires et arthrites juvéniles
- Maladies bulleuses auto-immunes
- Maladies constitutionnelles du globule rouge et de l'érythropoïèse
- Maladies dermatologiques rares d'origine génétique
- Maladies digestives intestinales de l'enfant
- Maladies endocriniennes rares incluant les maladies rares du calcium et du phosphore
- Maladies héréditaires du métabolisme
- Maladies inflammatoires du cerveau
- Maladies mitochondriales
- Maladies neurologiques à expression motrice et cognitive
- Maladies neuromusculaires
- Maladies odontologiques rares
- Maladies rénales rares
- Maladies systémiques et auto-immunes rares de l'adulte
- Maladies vasculaires rares
- Malformations cardiaques congénitales complexes
- Malformations cranio-faciales
- Malformations ORL rares
- Micro-angiopathies thrombotiques
- Narcolepsies et hypersomnies idiopathiques
- Neurofibromatoses
- Retards mentaux et malformations cérébelleuses
- Surdités congénitales et génétiques
- Thrombopathies constitutionnelles
- Troubles de l'hémostasie
- Troubles du rythme cardiaque

AUTRES STRUCTURES

- 1 Plateforme de Chirurgie et Imagerie pour la Recherche et l'Enseignement (CIRE)
- 1 Centre de Ressources Autisme (CRA)

ACTIVITÉ MÉDICO-TECHNIQUE

PLATEAUX TECHNIQUES / LABORATOIRES / IMAGERIE / BLOCS OPÉRATOIRES



PLATEAUX TECHNIQUES

◆ SITE DE BRETONNEAU

23 SALLES D'OPÉRATION, **3** SALLES DE RÉVEIL, **8** LABORATOIRES, **37** GÉNÉRATEURS D'HÉMODIALYSE, **4** AUTOCLAVES DE STÉRILISATION, **4** ISOLATEURS DE PRÉPARATION DE CHIMIOTHÉRAPIE, **1** TRAITEMENT D'EAU DE DIALYSE, **4** SALLES DE RADIOLOGIE, **1** IRM 1,5T ET **1** IRM 3T, **2** SCANNERS, **1** SALLE DE VASCULAIRE NUMÉRISÉ (SALLE BILPAN), **1** ABSORBSIOMÈTRE BIPHOTONIQUE, **1** LITHOTRITEUR EXTRACORPOREL, **1** MAMMOGRAPHE NUMÉRIQUE DE DÉPISTAGE, **1** SALLE DE MACROBIOPSIE MAMMAIRE, **16** ÉCHOGRAPHES LOURDS, **1** GAMMA CAMÉRA, **1** TEP SCANNER, **4** ACCÉLÉRATEURS LINÉAIRES DONT **1** CYBERKNIFE ET **1** APPAREIL DE TOMOTHÉRAPIE, **1** SCANNER DE REPÉRAGE, **1** ÉQUIPEMENT DE CURIETHÉRAPIE À HAUT DÉBIT, **1** ÉQUIPEMENT DE CURIETHÉRAPIE À BAS DÉBIT PULSÉ, **2** LASERS CO₂, **2** LASERS À DIODE, **5** AUTRES LASERS.

◆ SITE DE TROUSSEAU

23 SALLES D'OPÉRATION, **2** BAIES D'ÉLECTROPHYSIOLOGIE, **4** SALLES DE RÉVEIL, **3** APPAREILS DE CIRCULATION EXTRACORPORELLE, **2** SYSTÈMES DE CARTOGRAPHIE INTRACARDIAQUE, **3** GÉNÉRATEURS D'HÉMODIALYSE,

4 LABORATOIRES, **4** AUTOCLAVES DE STÉRILISATION, **9** SALLES DE RADIOLOGIE, **1** IRM 1,5T, **2** SCANNERS, **2** SALLES DE CORONAROGRAPHIE NUMÉRISÉE, **1** SALLE DE VASCULAIRE NUMÉRISÉ (SALLE HYBRIDE), **1** ABSORBSIOMÈTRE BIPHOTONIQUE, **17** ÉCHOGRAPHES LOURDS, **2** ÉCHOGRAPHES ENDOCORONAIRES, **2** GAMMA CAMÉRAS, **1** LASER CO₂, **1** AUTRE LASER.

◆ SITE DE CLOCHEVILLE

9 SALLES D'OPÉRATION, **1** SALLE DE RÉVEIL, **4** GÉNÉRATEURS D'HÉMODIALYSE, **1** TRAITEMENT D'EAU DE DIALYSE, **2** APPAREILS DE CIRCULATION EXTRACORPORELLE, **1** ISOLATEUR DE PRÉPARATION DE CHIMIOTHÉRAPIE, **3** SALLES DE RADIOLOGIE, **1** IRM 1,5T, **1** SCANNER, **15** ÉCHOGRAPHES LOURDS, **1** LASER À DIODE, **1** LASER À COLORANT.

◆ SITE DE L'ERMITAGE

2 SALLES DE RADIOLOGIE.

BLOCS OPÉRATOIRES

36 638
INTERVENTIONS

+0,21%

257

INTERVENTIONS
SUR LE ROBOT
CHIRURGICAL

(en urologie, gynécologie, ORL,
chirurgie viscérale adulte et
pédiatrique)

PRODUCTION
DES LABORATOIRES

4 887 549
ACTES

+0,5%

ACTIVITÉ D'IMAGERIE

243 897

PATIENTS VENUS
POUR DES ACTES
D'IMAGERIE

+0,2%



LES PRINCIPALES COOPÉRATIONS

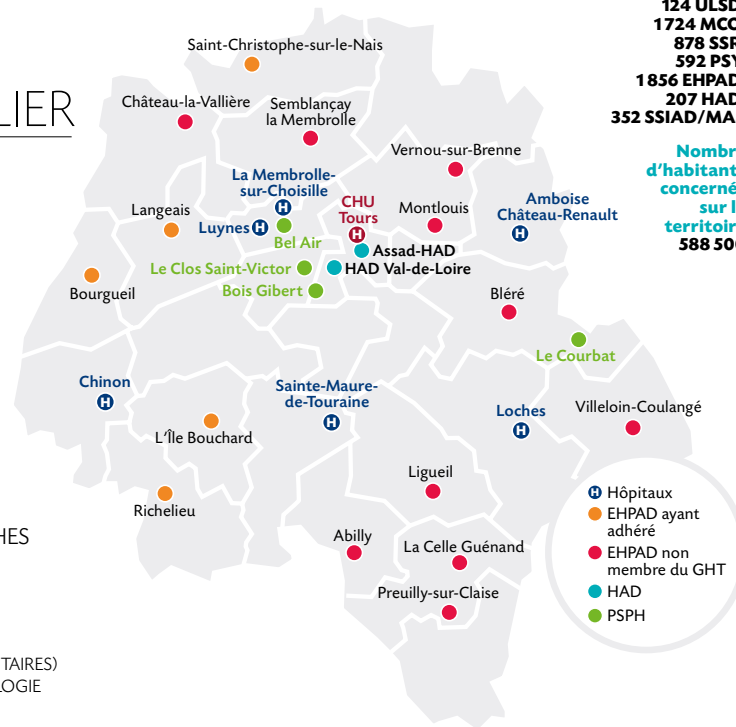
Types d'établissements
1 CHU, 6 centres hospitaliers, 5 EHPAD, 2 HAD, 4 PSPH

Superficie du territoire
6 127 km²

Nombre de lits
5 733 lits
et places, dont :
124 ULSD,
1 724 MCO,
878 SSR,
592 PSY,
1 856 EHPAD,
207 HAD,
352 SSIAD/MAS

Nombre d'habitants concernés sur le territoire
588 500

LA MISE EN PLACE DU GROUPEMENT HOSPITALIER DE TERRITOIRE TOURAINE-VAL DE LOIRE (GHT)^o



4

ÉTABLISSEMENTS EN DIRECTIONS COMMUNES

- LE CENTRE HOSPITALIER DU CHINONNAIS
- LE CENTRE HOSPITALIER PAUL-MARTINAIS DE LOCHES
- LE CENTRE HOSPITALIER JEAN-PAGÈS DE LUYNES
- LE CENTRE HOSPITALIER LOUIS-SEVESTRE DE LA MEMBROLLE-SUR-CHOISILLE

5 FMIHU (FÉDÉRATIONS MÉDICALES INTER-HOSPITALIÈRES UNIVERSITAIRES)
 DONT 2 NOUVELLES CRÉÉES EN 2016 : SOINS PALLIATIFS / ADDICTOLOGIE

40

NOUVELLES CONVENTIONS DE MISE À DISPOSITION DE PRATICIENS SIGNÉES, DONT 21 CONVENTIONS D'ASSISTANTS À TEMPS PARTAGÉS

1

GROUPEMENT DE COOPÉRATION SANITAIRE GCS CENTRE-VAL DE LOIRE AVEC LE CHR D'ORLÉANS

1

IUC, INSTITUT UNIVERSITAIRE DE CANCÉROLOGIE REGROUPANT LES DEUX CENTRES HOSPITALIERS ET UNIVERSITÉS DE TOURS ET D'ORLÉANS, LE PRES (PÔLE DE RECHERCHE ET D'ENSEIGNEMENT SUPÉRIEUR) AINSI QUE LES ÉQUIPES RÉGIONALES DE RECHERCHE DU CNRS ET DE L'INSERM

LES PRINCIPALES COOPÉRATIONS (SUITE)

LES HÔPITAUX UNIVERSITAIRES DU GRAND OUEST (HUGO)

5 CHU (Angers, Brest, Nantes, Rennes et Tours), le CHR d'Orléans, 1 Centre de Lutte contre le Cancer (l'Institut de Cancérologie de l'Ouest) et 2 CH (CH du Mans et CH Vendée) sont réunis au sein d'un Groupement de Coopération Sanitaire (GCS) pour porter la coopération hospitalo-universitaire de l'Interrégion.

Le CHU de Tours coordonne le Groupement Interrégional de Recherche Clinique et d'Innovation du Grand Ouest (GIRCI GO).

197
NOUVELLES
CONVENTIONS
DE COOPÉRATION
SIGNÉES

TELE-IMAGERIE

5 352
DOSSIERS
ÉCHANGÉS EN
INTRA ET
INTER-RÉGION

14
RÉSEAUX,
CENTRES, ÉQUIPES
INTERRÉGIONALES,
RÉGIONALES,
DÉPARTEMENTALES
RATTACHÉS
AU CHU

COOPÉRATIONS
INTERNATIONALES :
ÉCHANGES RÉGULIERS
AVEC LE CHU DE
MARRAKECH (MAROC)
ET LA CHINE

RÉSULTATS FINANCIERS

BUDGET

656
MILLIONS
D'EUROS

FORFAITS ANNUELS
7 184 905 €

PRODUITS SUR EXERCICES ANTÉRIEURS
À LA CHARGE DE L'ASSURANCE MALADIE
660 545 €

PRODUITS DE LA TARIFICATION
DES SÉJOURS
301 614 513 €

AUTRES
PRODUITS
89 339 441 €

DOTATIONS
MIGAC (MISSIONS D'INTÉRÊT
GÉNÉRAL ET AIDES
À LA CONTRACTUALISATION)
72 849 829 €

DAF (DOTATION ANNUELLE DE
FINANCEMENT) SSR/PSYCHIATRIE
44 537 782 €

PRODUITS DES DISPOSITIFS
MÉDICAUX FACTURÉS EN
SUS DES SÉJOURS
15 334 116 €

FIR (FONDS
D'INTERVENTION
RÉGIONAL)
21 554 879 €

PRODUITS DES
MÉDICAMENTS FACTURÉS
EN SUS DES SÉJOURS
29 311 446 €

PRODUITS DES PRESTATIONS
FAISANT L'OBJET D'UNE
TARIFICATION SPÉCIALE
33 852 223 €

PRODUITS DE L'ACTIVITÉ
HOSPITALIÈRE NON PRIS EN
CHARGE PAR L'ASSURANCE
MALADIE
40 079 816 €

656 319 495 €
RECETTES
TOTALES

PERSONNEL
NON MÉDICAL
300 102 642 €

CHARGES
À CARACTÈRE
MÉDICAL
164 154 979 €

CHARGES
À CARACTÈRE
HÔTELIER
ET GÉNÉRAL
47 557 308 €

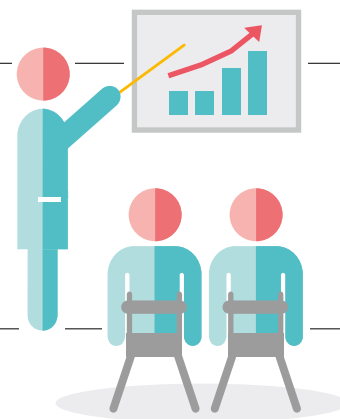
CHARGES
D'AMORTISSEMENTS,
DE PROVISIONS,
FINANCIÈRES ET
EXCEPTIONNELLES
54 085 830 €

PERSONNEL MÉDICAL
99 208 874 €

665 109 633 €
DÉPENSES
TOTALES

PERSONNEL, ÉCOLES ET FORMATIONS

RESSOURCES HUMAINES / ENSEIGNEMENT



1^{ER} EMPLOYEUR
DE LA RÉGION
CENTRE-
VAL DE LOIRE

8 925

ÉQUIVALENTS TEMPS PLEIN TRAVAILÉ

(Effectifs physiques x quotité du temps de travail x période d'activité dans l'année)

**PRÈS DE
4 % DES EMPLOIS
DE L'INDRE-ET-LOIRE**

**399
MILLIONS D'EUROS**
de budget de rémunération

**PLUS DE
100 MÉTIERS**

**2 000
STAGIAIRES ACCUEILLIS**

**244 337
HEURES DE FORMATION
PROFESSIONNELLE**

ENSEIGNEMENT

**10 ÉCOLES
ET INSTITUTS
DE FORMATION**

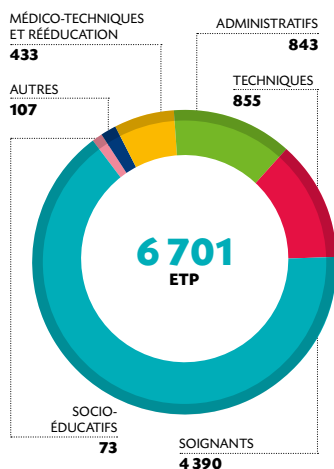
Institut de formation en soins infirmiers, Institut de formation d'aides-soignants, Institut de formation de techniciens en analyses biomédicales, Section d'apprentissage des préparateurs en pharmacie hospitalière, Institut de formation de manipulateurs d'électroradiologie médicale, École de sages-femmes, École d'ambulanciers, École d'infirmiers de bloc opératoire, École d'infirmiers anesthésistes, Institut de formation des cadres de santé.

1 071 PROFESSIONNELS FORMÉS

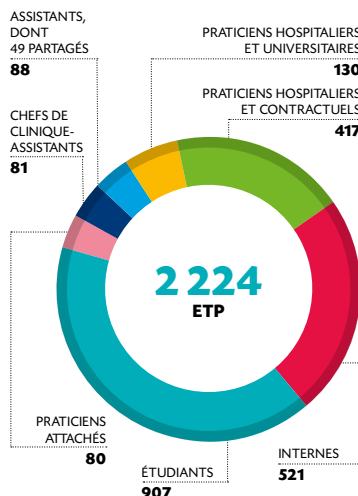
**1 CONVENTION
AVEC L'UNIVERSITÉ
FRANÇOIS-RABELAIS DE TOURS,
NOTAMMENT POUR LA
FORMATION DES ÉTUDIANTS
EN MÉDECINE**

**18 MÉDECINS
ÉTRANGERS EN FORMATION**

PERSONNEL NON MÉDICAL



PERSONNEL MÉDICAL



LE CHU, C'EST AUSSI...

HÔTELLERIE

**1,52 MILLIONS
DE REPAS SERVIS**

**2 739
TONNES DE
LINGE LAVÉES**

soit **11 tonnes** par jour

ACCUEIL

**3 300
APPELS REÇUS
CHAQUE JOUR
PAR LE STANDARD**

SITE

**400 000 M²
DE BÂTIMENTS**

**26 HECTARES DE PELOUSES,
MASSIFS, HAIES (7 800 MÈTRES
LINÉAIRES), BOIS, TERRASSES,
DALLAGES ET VOIRIES**

**173 VÉHICULES
DONT 7 VÉHICULES ÉLECTRIQUES**

**1,93 MILLIONS
DE KM PARCOURUS PAR LES
VÉHICULES DU CHU**

**28 247 TRANSPORTS DE
PATIENTS**

**48 MILLIONS KWH D'ÉLECTRICITÉ
CONSOMMÉS**

**55 MILLIONS KWH DE GAZ
CONSOMMÉS**

**283 124 M³
D'EAU CONSOMMÉS**



Centre Hospitalier Régional Universitaire de Tours
37044 Tours cedex 9
02 47 47 47 47

www.chu-tours.fr



facebook/CHRUtoursOfficiel



@CHRU_Tours



CHRU_Tours